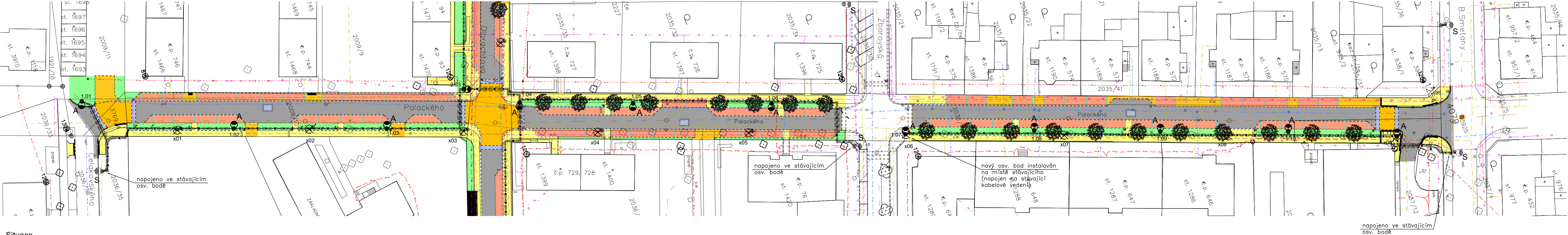
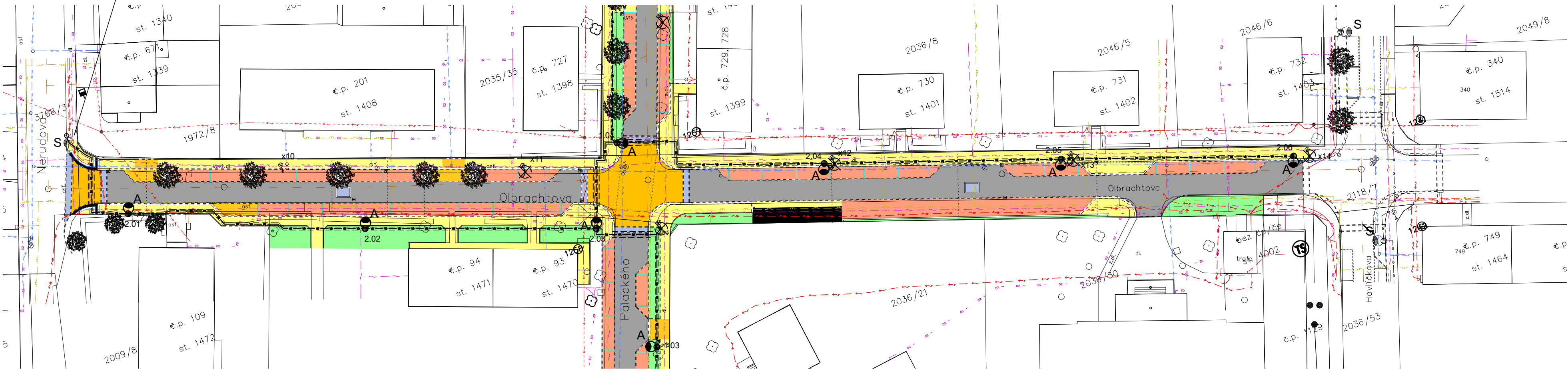


Situace
ul. Palackého
1:500



Situace
ul. Olbrachtova
1:500



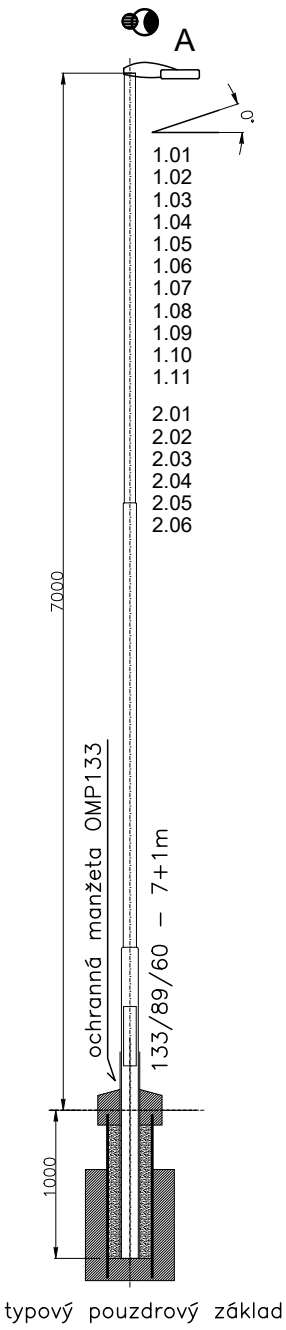
Legenda :

- — stávající osv. bod
- — uliční svítidlo LED, instalované na dřík bezpatcového kuželového stožáru — ve výši 7m
- X — stávající osv. bod, který bude odpojen a demontován
- A — LED svítidlo s uliční charakteristikou (5102) — tlakově litý hliník a skleněný kryt 4531/3786 lm, 39W, 4.000°K, Ra>70, IP66, IK08
- S — stávající osv. bod (výbojkové svítidlo, případně svítidlo řešené v rámci předchozího projektu)

POZNÁMKA :

- vybraná svítidla musí odpovídat standardům uživatele (musí být odsouhlasena)
- v době realizace projektu musí být provedena aktualizace navrženého osvětlení s ohledem na technický vývoj svítidel a světelných zdrojů
- zhotovitel musí doložit vhodnost skutečně dodaných svítidel (kontrolní výpočet osvětlení)

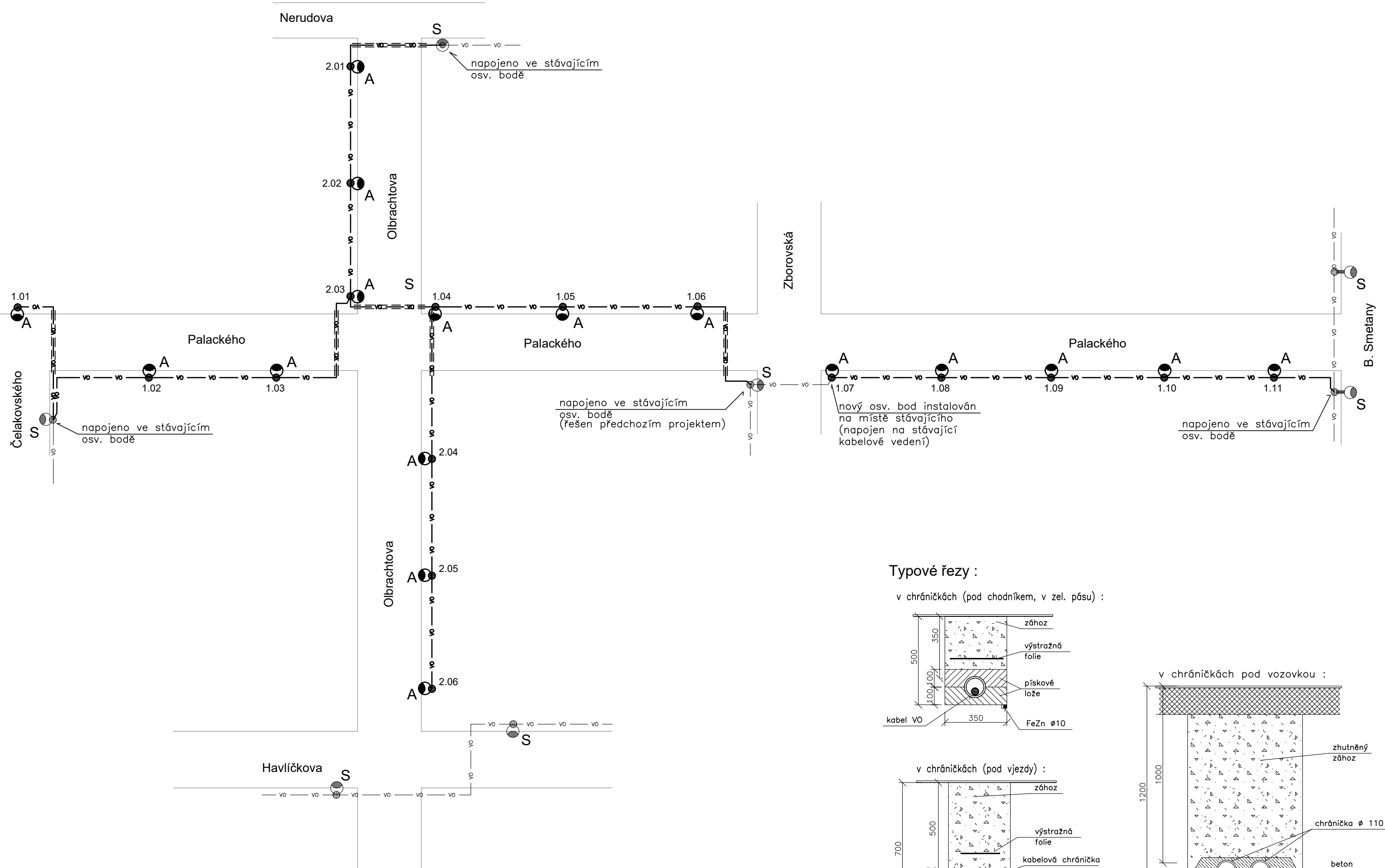
- nové hlavní kabelové vedení VO — CYKY-J 4x10
- stávající kabelové vedení VO
- kabelové vedení uloženo v chráničce



Přehledová situace :
1:2000

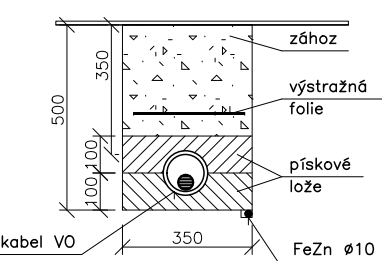


Schéma napájení:

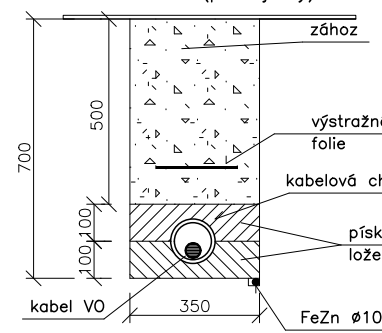


Typové řezy :

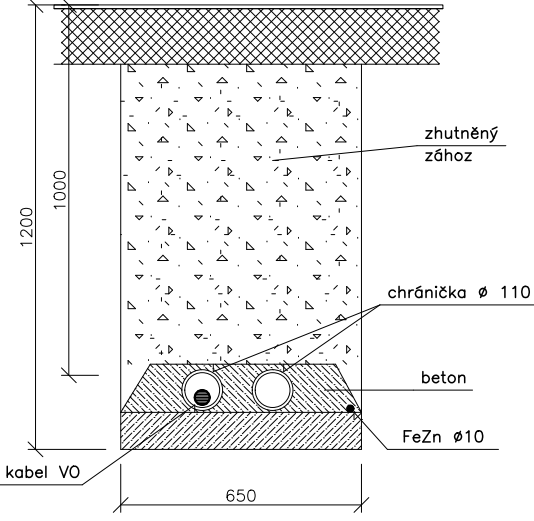
v chráničkách (pod chodníkem, v zel. pásu) :



v chráničkách (pod vjezdy) :



v chráničkách pod vozovkou :



Poznámky :

Vzhledem ke stavebním úpravám komunikací bude provedena úprava a doplnění souboru veřejného osvětlení :

- bude provedeno nové osvětlení řešeného úseku vozovky a chodníku
- osvětlení je navrženo (dle ČSN EN 13201-1 a 13201-2) pro stupeň osvětlení :
P4 — vozovka
P5 — park. stání, chodník
- nové osvětlení bude provedeno svítidly LED instalovanými na dřík bezpatcových kuželových stožárů ve výši 7(6)m
- osazení stožárů bude provedeno do typových pouzdrových základů
- osv. stožáry budou žárově zinkované a opatřeny potřebnou výzbrojí (stožárová svorkovnice, kabeláž)
- kabely VO budou uloženy dle platných norem a předpisů (zejména ČSN 33 2000-5-52 ed.2 a ČSN 73 6005) v pískovém loži ve výkopu a v kabelových chráničkách
- uzemnění jednotlivých stožárů bude provedeno na společný zemnicí vodič FeZn # 10, vedený ve společném výkopu s napájecím kabelem (na dně výkopu, min. 100 mm od napájecího kabelu)
- napájení bude provedeno napojením na stávající kabelový rozvod VO
- před zahájením zemních prací je třeba provést vyčištění veškerých podzemních sítí
- při výkopových pracích je třeba respektovat kořenový systém dřevin (výkop provádět tak, aby nedošlo k jeho poškození) a stávající stav podzemních sítí (vytčení, případně zjištěný stav při zemních pracích)
- uzemnění jednotlivých stožárů bude provedeno na společný zemnicí vodič, vedený ve společném výkopu s napájecím kabelem (na dně výkopu, min. 100 mm od napájecího kabelu)
- instalace VO bude koordinována s prováděním komunikace a ostatních podzemních sítí.

Instalace VO bude provedena požadavků a standardů majitele a správce VO

POZOR

Část osv. bodů (předpoklad 2 ks) bude využita pro instalaci místního rozhlasu (bezdrátového) — je třeba provést koordinaci se správcem MR podle konkrétního řešení ozvučení. V určených bodech budou instalována stožárová svorkovnice s odjištěním pro MR.

Vnější vlivy :

Vnější vlivy jsou stanoveny dle ČSN 33 2000-3 a ČSN 33 2000-5-51. Pro venkovní prostředí jsou stanoveny vnější vlivy : ABB, AD3, AE3, AG2, AN2, AQ2, AS2

Proudová soustava : 3PEN AC 50Hz, 400/230V, síť TN-C-S

Ochrana před nebezpečným dotykem neživých částí podle ČSN 33 2000-4-41 :

základní — samočinným odpojením od zdroje

Vypracoval : ing. Petr Koza		Odp.proj.profese : ing. Petr Koza	Kontroloval :	Odp.proj.stavby :	Ing. Petr Koza projektant elektro Masarykovo nám.1544 530 02 Pardubice tel: 466 773 363 e-mail: koza_petr@seznam.cz KOZAPROJEKT.CZ
Kraj : Pardubický		Obec : Pardubice			
Investor : Město Lanškroun					
Stavba: Lanškroun, ulice Olbrachtova, Palackého stavební úpravy					Formát 8 A4
D.1401					Datum 12/2019
Část: SO 401 – VEŘEJNÉ OSVĚTLENÍ					Stupeň DPS
					Měřítko 1:500 (2000)
					Zak. číslo 19/64
					Arch. číslo
					Č.VÝKRESU
SITUACE VO					VYHOVOVĚNÍ
					VO 3