

Navrhovaná opatření :

Výměna střešní krytiny včetně střešní oken. Použití oken stejné velikosti (a počtu), krytina z plechových čtvercových šablon v tmavě šedém/černém odstínu - zachování původního vzhledu.

Bourání a demontáže

- 1.demontáž hromosvodu - následná zpětná montáž do původní pozice
- 2.odstranění stávající krytiny z vláknocementových šablon, vč. všech doplňků střešní krytiny (zachytávače, větrací prvky, prostupy, záchytné prvky - použít při montáži nové krytiny), demontáž všech původních měděných klempířských prvků a žaluzií větraného hřebene
- 3.demontáž střešních oken a střešních světlíků, opatrný zásah do vnitřního sádkokartonového ostění oken, opatrný zásah do napojení vnitřní parozábrany
- 4.demontáž hustého laťování, demontáž kontratlatí
- 5.odstranění původní podstřešní fólie - místy rozpadlá, nevyhovující materiál

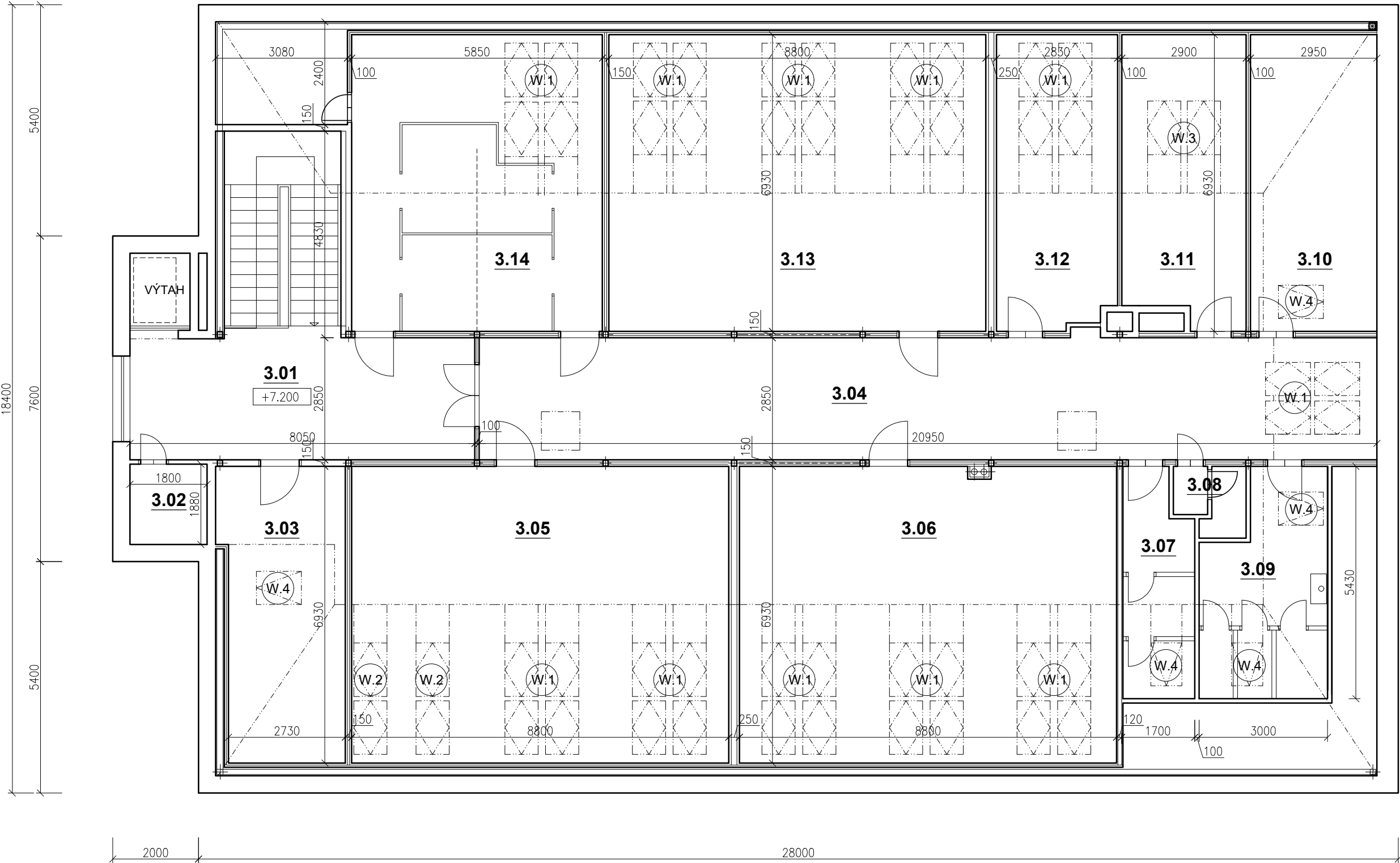
Prohlídka současné stavu - případné opatření až po zjištění skutečného stavu

- kontrola stavu tepelné izolace
- kontrola stavu parozábrany ve skladbě střechy
- kontrola stavu odkrytých částí dřevěných prvků krovu
- kontrola stávajícího (měděného) plechování střechy
- kontrola stavu a funkce větracího hřebene
- kontrola stavu větracích otvorů pod okapovým žlabem
- kontrola stavu PVC fólie a vtoků u skrytého okapového žlabu

Nové konstrukce

- 6.oprava parozábrany v místě oken (případně i v ploše, kde dojde k zásahu do tepelné izolace)
- 7.doplnění minerální izolace ve skladbě střechy (předpoklad 10% plochy)
- 8.aplikace nové pojistné hydroizolační fólie na horní hranu krokví, ukončení na navazujících a prostupujících konstrukcích a prvcích lepením (s použitím systémových prvků)
- 9.osazení nových střešních oken a sestav střešních oken - dřevěná s izolačním 3sklem (vnitřní stínění instalováno dodatečně na rámy oken nebo do ostění)
- 10.napojení stávající parozábrany na rámy nových oken (doplnění parozábrany z vyztužené PE fólie)
- 11.osazení nového nezatepleného střešního výlezu rozměru 500x700mm do valby u ploché střechy nad výtahem - servisní přístup
- 12.osazení nového nezatepleného střešního výlezu rozměru 500x700mm u komínu
- 13.napojení nové pojistné hydroizolační fólie na osazované rámy nových střešních oken, osazení všech předepsaných doplňků střešních oken (žlábký)
- 14.montáž původních dřevěných kontratlatí
- 15.oprava sádkokartonových podhledů v podkroví - ostění kolem střešních oken (tzn. ostění, nadpraží i parapet)
- 16.nová malba ostění střešních oken a pásu 0.3m na podhledu střechy kolem oken
- 17.vrácení původního hustého laťování nebo provedení nového prkenného bednění
- 18.nová střešní krytina ze čtvercových plechových šablon, vč. všech doplňků (nové provedení dle původního stavu - větrací prvky, prostupy, lopatkové sněhové zachytávače, záchytné háky), nový plechový obklad dřevěné konstrukce větraného hřebene
- 19.provedení hromosvodu v původním rozsahu - použití původního
- 20.nový nátěr žaluzií zvýšeného větraného hřebene - demontáž, odstranění původního nátěru, 2x nový nátěr vč. přípravy podkladu, zpětná montáž

Veškeré rozměry budou před realizací a přípravou realizace ověřeny měřením a jakýkoliv nesoulad bude konzultován se stavebníkem nebo projektantem.
Předmětem této PD nejsou žádné jiné opravy a změny v podstřešním prostoru a podkroví pod řešenou střechou.

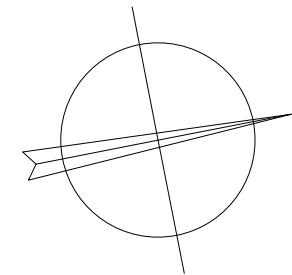


PŮDORYS 3.NP - PODKROVÍ

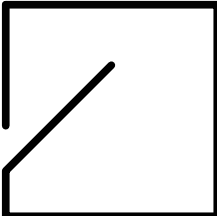
1 : 100

TABULKA MÍSTNOSTÍ 3.NP

č.m.	účel místnosti
3.01	Chodba
3.02	Technická místnost
3.03	Sklad
3.04	Chodba
3.05	Učebna
3.06	Učebna
3.07	WC chlapci
3.08	WC učitelé
3.09	WC dívky
3.10	Sklad
3.11	Kabinet
3.12	Kabinet
3.13	Učebna
3.14	Šatny



±0.000 = stávající úroveň podlahy 1.np

	svoboda.plan s.r.o. 561 53 Dolní Čermná 391 e-mail: info@svobodaplan.cz	autor návrhu	
		odp. projektant	Ing. Jiří Svoboda
		projektant části	

název stavby :
ZŠ Dobrovského
oprava střechy budovy jídelny a školní družiny

místo stavby :
k.ú. Lanškroun, č.parc. st.3217
Dobrovského č.p.630, Lanškroun
stavebník :
Město Lanškroun
nám. J. M. Marků 12, Lanškroun-Vnitřní Město, 56301 Lanškroun

stupeň PD	DPS	A4	4
datum	04/2024	měřítko	1 : 100
stavební objekt :		výkres č.	paré č.
část projektové dokumentace :			
D.1.1 ARCHITEKTONICKÉ A STAVEBNÍ ŘEŠENÍ			
název výkresu :		D.1.1.1	
PŮDORYS 3.NP - PODKROVÍ			

VEŠKERÉ ROZMĚRY JE NUTNÉ PŘED REALIZACÍ OVĚŘIT !