

# TECHNICKÉ POŽADAVKY NA ROZVADĚČE

## 1. Rozvaděče:

V rámci zakázky je počítáno se zásahem do rozvaděčů.

### Pravidla a požadavky na rekonstrukci rozvaděčů:

Pro RVO, který je zároveň rozvaděčem fakturačním připojeným na distribuční soustavu, je nutné, aby tento rozvaděč byl proveden v souladu s „Připojovacími podmínkami“ jednotlivých distribučních společností (ČEZ, EG.D –dříve E.ON, PREdistribuce).

Z důvodu zvýšení spolehlivosti spínání RVO a z důvodu zabránění vybavení jistících prvků při spínání svítidel doporučujeme výstupy z RVO rozdělit na co nejvíce samostatných větví (obvodů), které budou spínány odděleně v časové posloupnosti (např. jednotky či desítky sekund). Tímto bude snížena pravděpodobnost vybavení hlavních jistících prvků rozvaděče a snížení jejich hodnoty a tím nižšího poplatku za rezervovaný příkon. Navíc toto řešení přináší lepší výsledky než použití elektronických spínacích zařízení s polovodičovými prvky navíc za výhodnějšího poměru cena / výkon.

Rozvaděče budou vybaveny počítadlem provozních hodin, aby bylo možno kdykoliv odečíst počet provozních hodin a jemu odpovídající hodnotu spotřeby EE na elektroměru. Realizační firma bezprostředně po dokončení celé realizace provede na všech předmětných RVO odečet stavu počítadla provozních hodin a jemu odpovídající odečet stavu elektroměru. Tyto odečty budou součástí předávacího protokolu a investor si vyhrazuje právo provést kontrolu jejich správnosti. Bez předání těchto odečtů nebude dílo považováno za dokončené. Bude provedena celková rekonstrukce rozvaděče a seřízení řídicích prvků.

Použité přepětové ochrany budou na bázi jiskřiště v provedení kombinovaného svodiče typ 2+3. Ochrana založená jen na bázi varistoru neposkytuje požadovanou ochranu a nadměrně zatěžuje připojené elektronické prvky.

Zhotovitel může provést úpravy na RVO pouze v rámci platné legislativy ČR a v souladu se zákonem 250/2021 Sb. platným od 1.7.2022

Stykače použité v RVO budou průmyslového modulového provedení.

Jako jistící prvky mohou být použity pojistky v pojistkových odpínačích. Jističe mohou hůře odolávat proudovým špičkám při zapínání LED svítidel.

V případě použití soumrakových čidel budou RVO dále vybaveny astrohodinami, které zajistí správnou funkci soumrakového čidla a zabrání falešným sepnutím v případech, kdy je čidlo stíněno nečistotami, sněhem, námrazou nebo při silné oblačnosti během bouřkové činnosti, navíc poskytuje automatickou úpravu zapínacího a vypínacího času dle aktuálního období v roce a lokality.

## 2. Ostatní požadavky:

Dodavatel si před podáním nabídky prověří na své náklady situaci v dané lokalitě (terén, nejbližší přípojné místo apod.). Lokalita je veřejně dostupná. Účastník bere na vědomí, že nedodržení výše

uvedených parametrů bude považováno za nesplnění zadávacích podmínek a toto stvrzuje svým podpisem níže. Uvědomuje si, že v případě zkeslení jakýchkoli předaných technických informací může být z výběrového řízení vyloučen bez nároku na odvolání, neboť by se jednalo o podvod.

### 3. Popis rozvaděče k rekonstrukci:

- 3.1. Dodavatel dodá do stávajících nerekonstruovaných rozvaděčů čítače provozních hodin.
- 3.2. Dodavatel zajistí kompletní rekonstrukci uvedených rozvaděčů dle popisu. Provedení nových rozvaděčů je uvedeno v popisu nových rozvaděčů níže. Rozvaděče budou dodány včetně kompletní **dokumentace skutečného provedení**, protokolu o provedených zkouškách a výchozí revizní zprávy.

**Finální návrh provedení rozvaděčů musí být, před objednáním do výroby, konzultován a odsouhlasen se správcem VO.**

- 3.3. Realizační firma bezprostředně po dokončení celé realizace provede na všech předmětných RVO odečet stavu počítadla provozních hodin a jemu odpovídající odečet stavu elektroměru. Tyto odečty budou součástí předávacího protokolu a investor si vyhrazuje právo provést kontrolu jejich správnosti. Bez předání těchto odečtů nebude dílo považováno za dokončené. Bude provedeno celková rekonstrukce rozvaděče a seřízení řídicích prvků.

- 3.4. Vybavení nových rozvaděčů bude v minimálním rozsahu stávajícího zařízení. Navíc budou vybaveny

- nová rozvodová skříň – vestavba do stávajících zděných pilířů
- zpožďovače spínání na samostatných vývodech
- astrohodiny včetně samostatného jištění
- soumrakové čidlo včetně samostatného jištění
- čítač provozních hodin včetně samostatného jištění
- ovládání ruční/soumrak. čidlo+astrohodiny
- zásuvka 230 V včetně samostatného jištění
- vnitřní osvětlení včetně samostatného jištění

### RVO 17 TGM

Umístění 49.9173644N, 16.5956428E

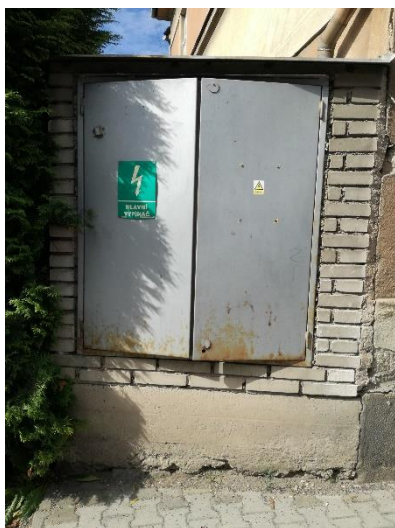
Vybavení rozvaděče bude umístěno do stávající kovové skříňe s vnitřním prostorem cca š120 x v120 cm



**RVO 5 DUKELSKÝCH HRDINŮ**

Umístění 49.9106011N, 16.6153681E

Vybavení rozvaděče bude umístěno do stávající kovové skříně s vnitřním prostorem cca š120 x v120 cm



V .....

Dne: .....

Za účastníka veřejné zakázky (hůlkovým písmem + podpis):

---

razítko, jméno a podpis  
statutárního nebo zmocněného zástupce