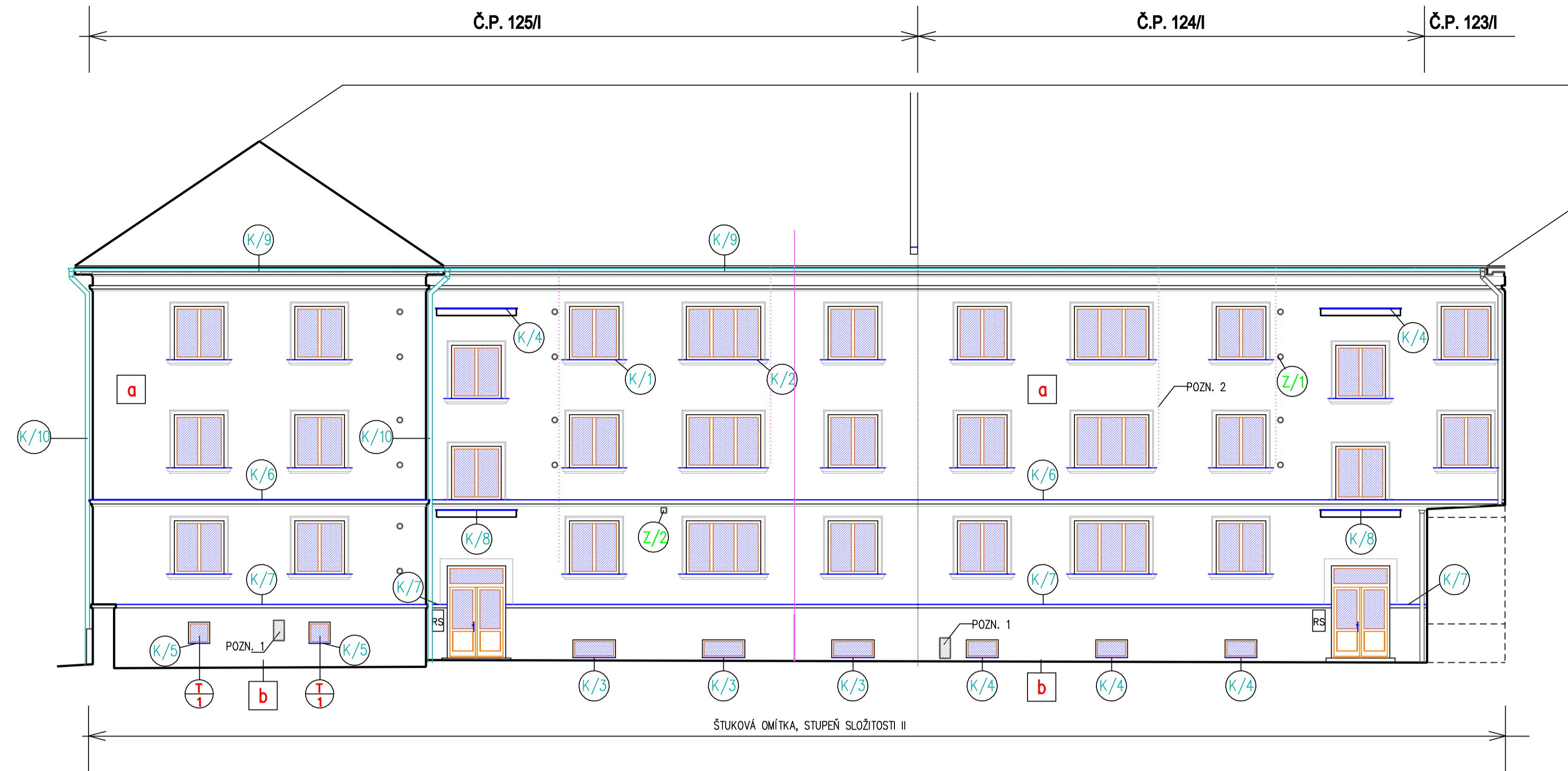
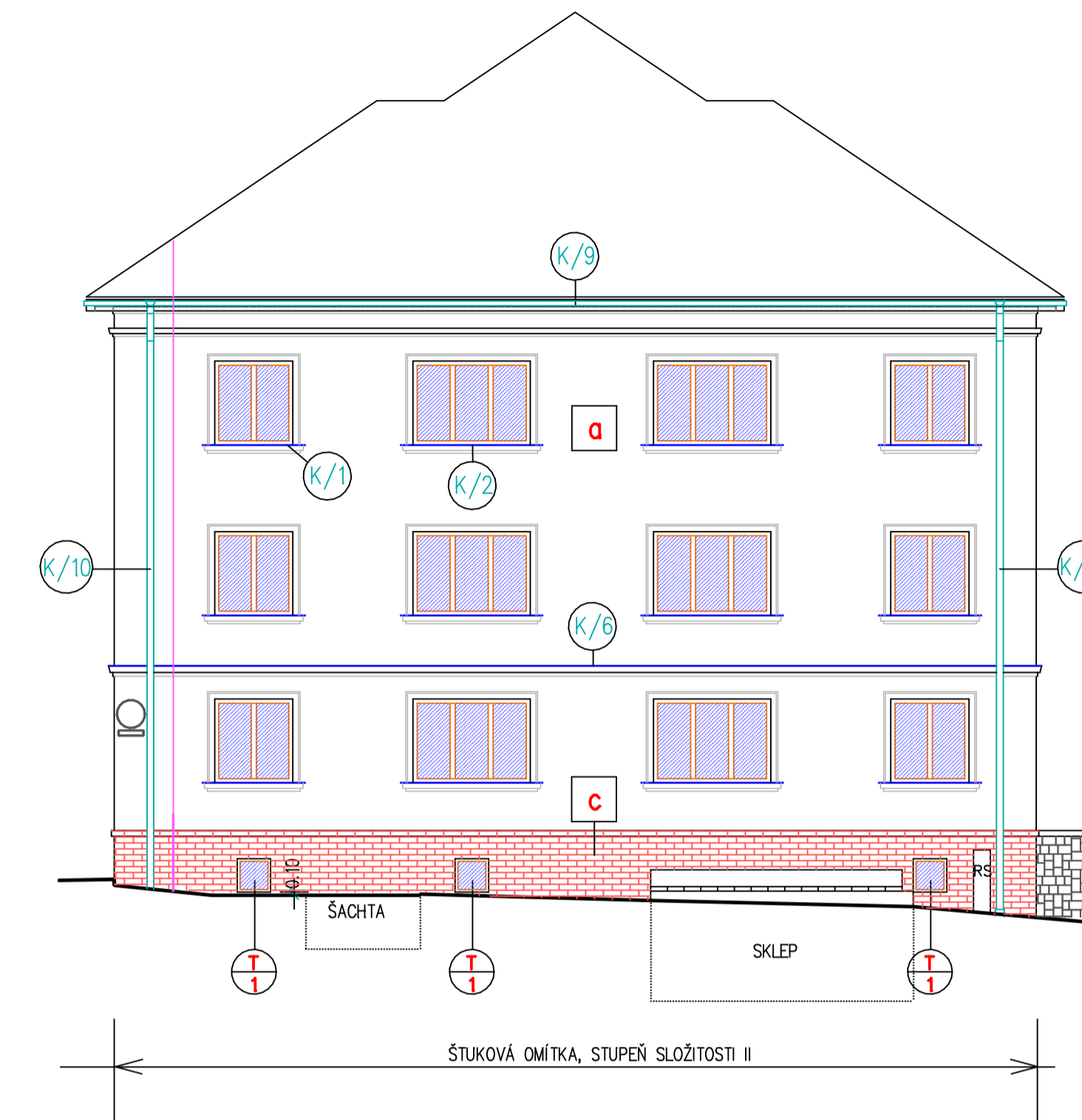


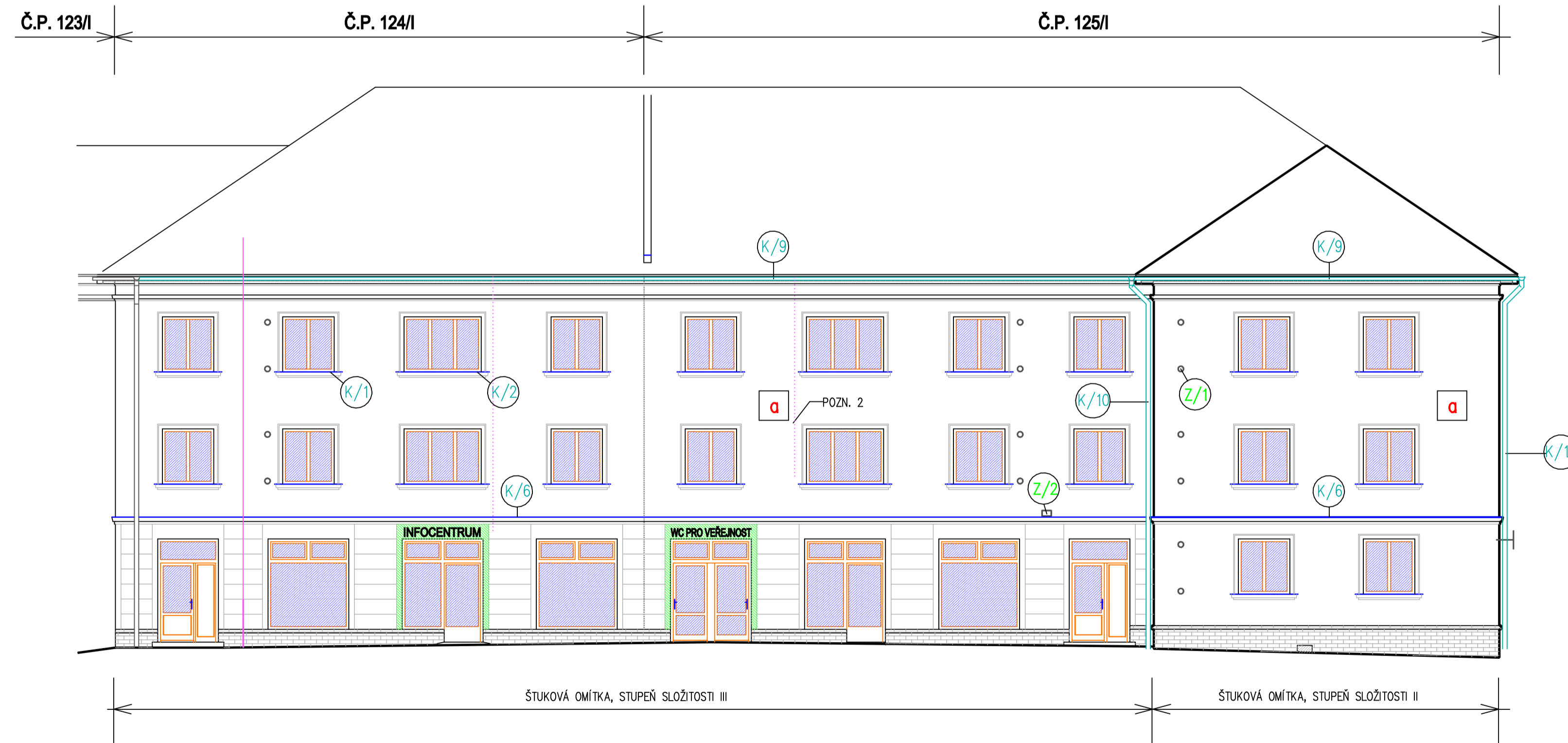
POHLED ZE DVORA



POHLED Z ULICE NA VALECH



POHLED Z ULICE BOŽENY NĚMCOVÉ



OZN.	P O P I S	ROZMĚR	POČET KUSŮ	POZNÁMKA
Z/1	VĚTRACÍ MŘÍŽKA KRUHOVÁ SE SÍTKOU PROTI HMYZU	D=DLE PŮVODNÍ	18	MATERIÁL : NEREZ
Z/2	VĚTRACÍ MŘÍŽKA SE SÍTKOU PROTI HMYZU	DLE PŮVODNÍ	2	MATERIÁL : NEREZ
K/1	PARAPETNÍ PLECH, rš 330 mm	DL 1850 MM	48	MATERIÁL : MĚD
K/2	PARAPETNÍ PLECH, rš 330 mm	DL 2550 MM	16	MATERIÁL : MĚD
K/3	PARAPETNÍ PLECH, rš 330 mm	DL 1250 MM	3	MATERIÁL : MĚD
K/4	PARAPETNÍ PLECH, rš 330 mm	DL 950 MM	3	MATERIÁL : MĚD
K/5	PARAPETNÍ PLECH, rš 330 mm	DL 650 MM	2	MATERIÁL : MĚD
K/6	OPLECHOVÁNÍ FASÁDNÍ ŘÍMSY rš 250 mm	DLE PŮVODNÍ DL 28350 MM DL 30450 MM DL 1200 MM DL 9950 MM DL 17000 MM	1 1 2 2 1	MATERIÁL : MĚD
K/7	OPLECHOVÁNÍ SOKLOVÉ ŘÍMSY rš 150 mm	DL 1050 MM DL 23250 MM DL 600 MM DL 1200 MM DL 9750 MM	1 1 1 1 1	MATERIÁL : MĚD
K/8	OPLECHOVÁNÍ STŘÍŠKY NAD VCHODEM rš 900 mm	DLE PŮVODNÍ DL 2450 MM	4	MATERIÁL : MĚD
K/9	PODOKAPNÍ PŮLKRUHOVÝ ŽLAB rš 330 mm	DLE PŮVODNÍ DL 28350 MM DL 30450 MM DL 1200 MM DL 10100 MM DL 17150 MM	1 1 2 2 1	MATERIÁL : MĚD
K/10	ODPADNÍ TROUBY KRUHOVÉ, D=120 MM	DLE PŮVODNÍ DL 10050 MM DL 10450 MM DL 11050 MM DL 10100 MM	1 1 1 1	MATERIÁL : MĚD
K/11	KOTLÍK OVÁLNÝ	330/120 MM	4	MATERIÁL : MĚD

PROMĚR SVODŮ, RŠ A DÉLKY KLEMPÍŘSKÝCH VÝROBKŮ JE NUTNĚ UPŘESNIT PŘÍMO NA STAVBĚ.

LEGENDA :

- a** STÁVAJÍCÍ OMÍTKA VYSRAVENÁ A OČIŠTĚNÁ PENETRACE + PERLINKA + ŠTUK A KONEČNÝ NATĚR
- b** SOKLOVÁ OMÍTKA – MARMOLIT
- c** FASÁDNÍ OBKLAD – CHELNÉ PÁSKY (KLINKER)

POZNÁMKA :

- 1) SKLEPNÍ VĚTRACÍ MŘÍŽKA BUDE OPRAVENA – STARÝ NATĚR BUDE ODSTRANĚN A MŘÍŽKA SE NATŘE PROTIKOZOZNÍM NATĚREM A PAK EMAILEM
- 2) STÁVAJÍCÍ KABELY – ULOŽENÉ V RÝŽCI A NEBO V LÍŠTĚ BARVY FASÁDY

OZN.	SCHEMA	P O P I S	ROZMĚR	KS	P O Z N.
⊕		EURO OKNO DŘEVĚNÉ, JEDNOKRÍDLÉ SKLOPNÉ, SKLEPNÍ ZASKLENĚ IZOLAČ. DVOUSKLEM V BAREVNÉM PROVEDENÍ	600 x 600	5	ODŠTÍN DLE JZ VYMĚNĚNÝCH OKEN

UVEDENÉ ROZMĚRY JSOU ROZMĚRY SKLADEBNÉ, VÝROBNÍ ROZMĚR OKNA BUDE MENŠÍ. OKNA A DVĚŘE JSOU ZNAZORNĚNY POHLEDEM Z VNITŘNÍ STRANY OBJEKTU. ROZMĚRY JE NUTNĚ PŘI VYMĚNĚ UPŘESNIT PŘÍMO NA STAVBĚ.

ZODP. PROJEKTANT :	KRESLIL :	
ING. ANTONÍN NĚMEC	O. RŮŽIČKOVÁ	
INVESTOR :	MĚSTO LANŠKROUN, NÁM. J. M. MARKŮ 12, 563 01	ČÍSLO ZAK. : 2020.1707
AKCE :	OPRAVA FASÁDY Č.P. 124 A 125 Lanškroun, ulice B. Němcové	ÚČEL : PROVEDENÍ STAVBY
ČÁST PROJEKTU :	D. 1.1. ARCHITEKTONICKÉ A STAVEBNÍ ŘEŠENÍ	DATUM : X. 2020
VÝKRES :	POHLEDY NOVÉ	ČÍSLO VÝKRESU : 1 : 100
		D.1.1.-03