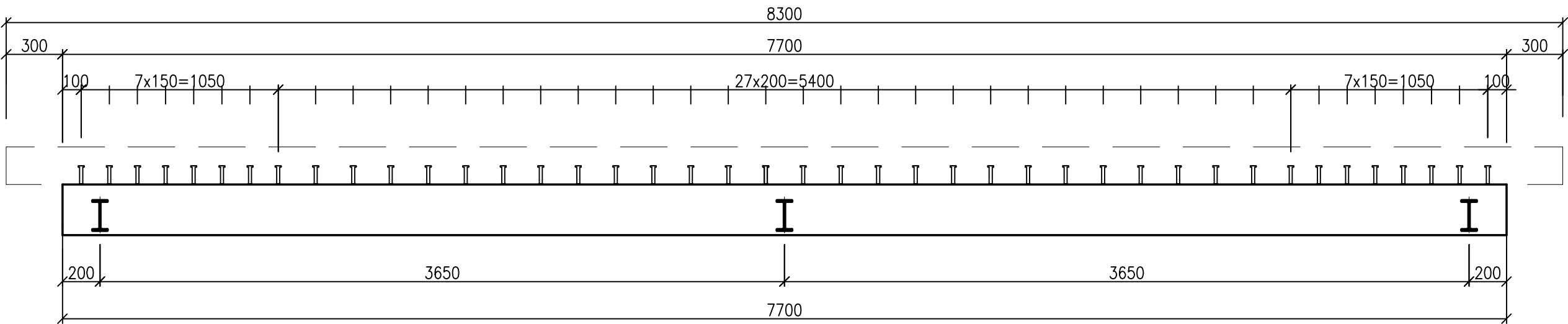
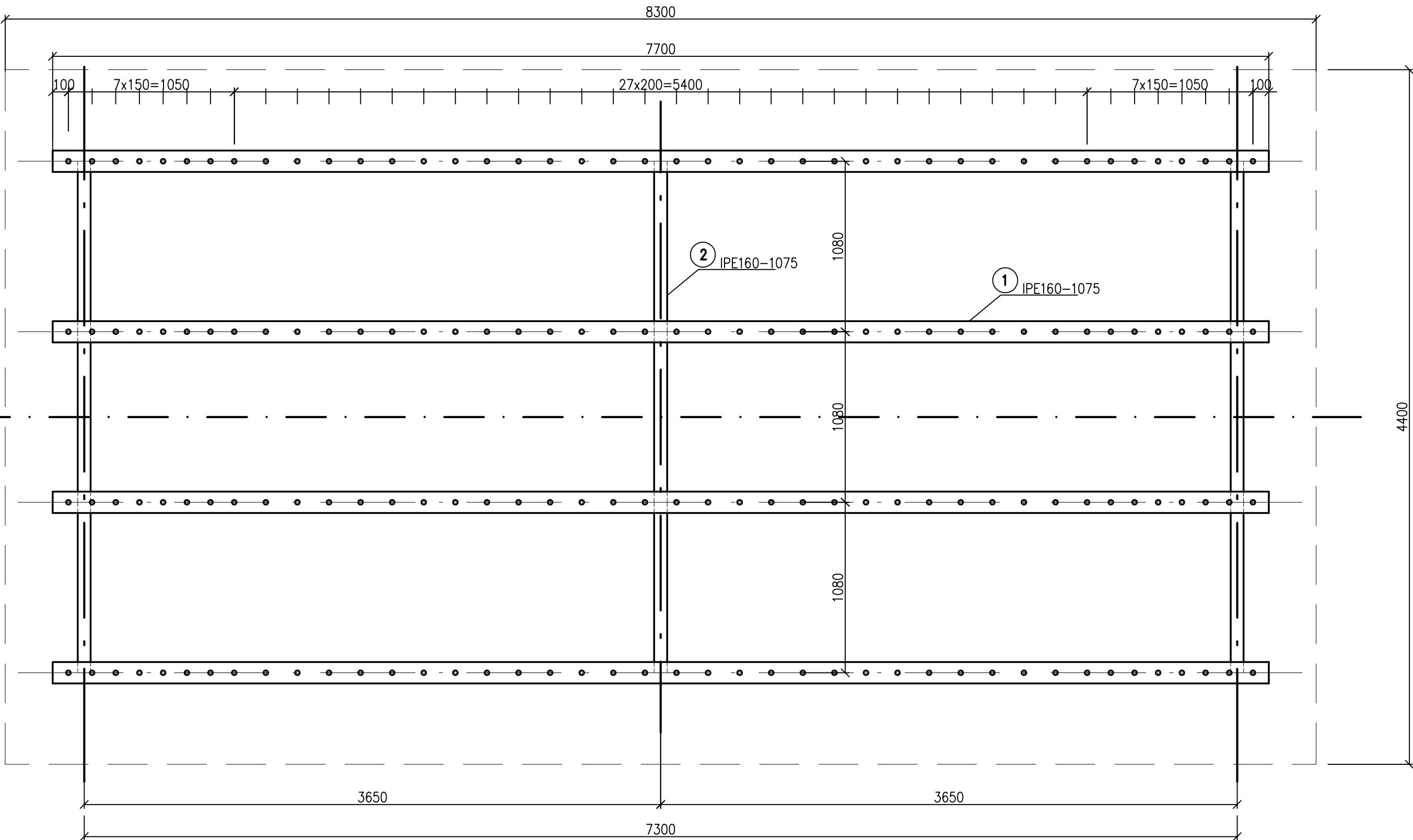


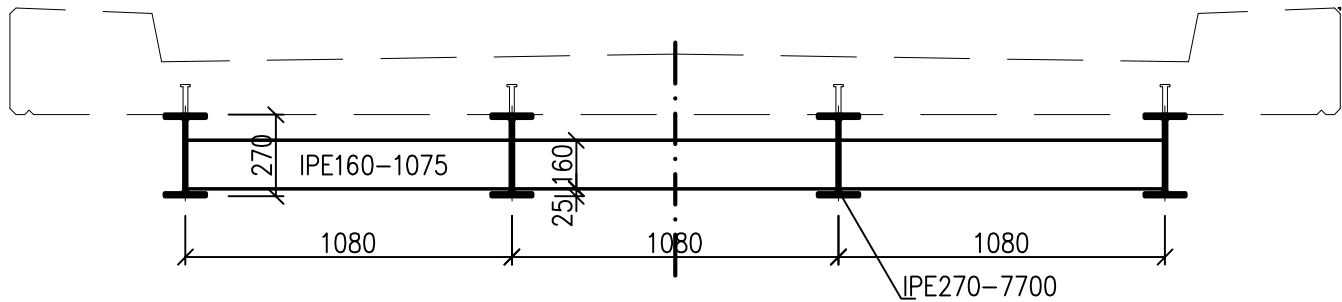
I
-
ŘEZ
1:25



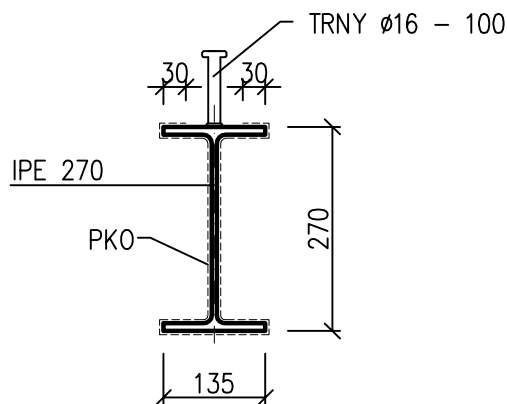
-
-
PŮDORYS
1:25



II
-
ŘEZ
1:25



A
-
DET
1:10



VÝKAZ MATERIÁLU

OZNAČ. POL.	MATERIÁL	HMOTNOST [kg/m]	DÉLKA [m]	HMOTNOST 1 ks [kg]	POČET	HMOTNOST CELKEM [kg]	MATERIÁL
1	IPE 270	36,10	7,700	277,97	4	1111,88	S355J2
2	IPE 160	15,80	1,075	16,99	9	152,91	
3	TRNY Ø16	-	0,100	0,32	168	53,76	S235J2
HMOTNOST CELKEM CELKEM [KG]						1318,55	

PROTIKOROZNÍ OCHRANA OCELOVÉ KONSTRUKCE:

ÚPRAVA POVRCHU PODLE TKP 19.B
CELKOVÁ TLOUŠŤKA KOMBINOVANÉHO POVLAKU PODLE TABULKY
I. A II. PŘÍLOHY 19.B.P5
POŽADAVEK NA MINIMÁLNÍ ŽIVOTNOST
SE STUPNĚM KOROZNÍ AGRESIVITY PODLE ČSN EN 12944-2

30r
C4+K1 (SPECIÁLNÍ)

Kreslil:	Ing. Josef POŘICKÝ			
Zpracoval:	Ing. Josef POŘICKÝ			
Zodp. projektant:	Ing. Josef POŘICKÝ			
Hlavní projektant:	Ing. Bohuslav SHEJBAL			
Technická kontrola:	Ing. Zbyněk NEUDERT			
Kraj: PARDUBICKÝ	Okres: ÚSTÍ NAD ORLICÍ	Obec: LANŠKROUN		
Investor: MĚSTO LANŠKROUN, nám. J.M. MARKŮ 12, 563 01 LANŠKROUN			Stupeň:	DSP+PDPS
Akce:			Zak. č.:	4377-18-3
Oprava mostu 6259 - Lanškroun			Arch. č.:	3705
			Datum:	09/2019
Objekt:			Formát:	6 A4
Obsah:			Měř:	Číslo příl. výkresu:
TVAR OCELOVÉ KONSTRUKCE			1 : 25, 10	C.5
			Kóty: MM	