

D. Technická zpráva

a/ Identifikační údaje objektu

a.1 Označení stavby

název stavby	Schody – oprava SO-01 Schody
místo stavby katastrální území	Par.č. 3862/1 ostatní plocha Lanškroun (678929)
kraj okres	Pardubický Ústí nad Orlicí
plocha úpravy	150m ²

a.2 Údaje o stavebníkovi

Město Lanškroun
Nám. J. M. Marků 12
Lanškroun – Vnitřní Město
563 01 Lanškroun
IČO: 002 791 02

a.3 Projektant

Zodp. projektant: Ing. Ivana Smolová, IČ: 15592952
ČKAIT - 0600207
Na Křibě 85
560 02 Česká Třebová
Tel. 604213581
Mail: ivana.smolova@seznam.cz

b/ Stručný technický popis

Stavbu tvoří oprava schodů jednoramenné ocelové konstrukce z pororoštů šířky 1,2m se 4 rameny po 7 výškách a 6 výškách a podestami (výška stupně 0,15m a šířka stupně je 300mm) opatřené zábradlím po obou stranách a žlábkem na vedení kola. Návaznost je na dlážděný chodník na začátku úpravy a na konci, který navazuje na chodník v mlatu.

Další konstrukce jsou opěrná zídka opatřená zábradlím ukončující asfaltovou komunikaci v ulici na Větru, spojovací chodníček k brance, přemístění betonového plotu (sloupky a pole).

V rozsahu území pro stavbu schodů budou provedeny terénní a vegetační úpravy spočívající ve vyrovnaní terénu s úpravou ke opěrným zídkám schodů a navazující na chodníky nahoře a dole. Svah bude zajištěn zpevněním prkny a kotvenou textilií.

Povrch bude zasypán kačírkem pod schody a kolem chodníku a mulčovací kůrou kolem keřů. Svah bude osázen půdopokryvnými rostlinami.

Schody – bourání

- Stávající jednoramenné schody šířky 1m ocelové konstrukce se stupni z pororoštů opatřené zábradlím jsou ve špatném technickém stavu. Jde o tři úseky schodiště o 9. stupních střídající se s rampou v mírném sklonu. Začínají na hraně svahu na konci ulice Na větru a končí cca o 4m níže mezi ploty rodinných domků s návazností na maltovou cestu se stupni z palisád.
- Toto schodiště bude rozebráno a demontováno včetně zábradlí.

Schody-oprava

- Nové schody jsou ocelové konstrukce se stupni z pororoštů šířky 1,2m. Začínají pod komunikací v ulici Na větru a končí mezi ploty s návazností na upravené chodníky. Nástup na schody je z betonové zámkové dlažby prodlouženého chodníku. Schodiště je přímé jednoramenné se 4 rameny po 7 výškách a 6 výškách (výška stupně 0,15m a šířka stupně je 300mm) opatřené zábradlím po obou stranách a žlábkem na vedení kola. Uzavřené profily budou opatřeny v nejnižších místech odtokovými otvory.

Nosná konstrukce schodů jsou 2 ocelové schodnice 2U160 svařené do uzavřeného profilu, na které jsou přivařeny podpory stupňů z uzavřeného čtvercového profilu tvaru "L" pro uložení stupně š.300mm. Výška schodu je volná a je 0,15m.

Nosná konstrukce podest jsou pokračující 2 ocelové schodnice 2U160 svařené do uzavřeného profilu pro osazení podesty z pororoštu. Šířka je 1,2m. 3 podesty jsou délky 1,5m, 1,2m, 1,2m, v násobku 300mm a je možné je vyskládat z komponentů š.300mm, které budou použity na stupně.

Stupeň je samonosný pororošt délky 1,2m šířky 0,305m s oky 34/38mm, výška 40mm – schodišťový stupeň SP34/38-40/2 – ocel zinkovaná (s protiskluznou hranou).

Podesta je samonosný pororošt délky 1,2m šířky 1200mm nebo 1500mm s oky 34/38mm, výška 40mm – ocel zinkovaná. Je možné je vyskládat ze stupňů š.240mm (5x240)nebo (5x240 a jeden 305).

Nástup na schody je atypický prvek roštu š.400-460mm.

Zábradlí schodiště

- Je ocelové konstrukce z trubek a jeklů s madly ve výšce v. 1,0m a v. 0,6m s povrchovou úpravou pokovením. Jde o jednotlivá pole, která se při osazování vzájemně spojí. Podporující sloupky jsou kotveny přímo k ocelové schodnici na straně schodiště bez žlábků.
- Podporující sloupky na druhé straně schodiště se žlábkem jsou kotveny na konce ocelové konzolky délky 0,5m z Uč80, které jsou kotveny stejným způsobem k ocelové schodnici jako sloupek na opačné straně schodiště. Mezi sloupkem zábradlí a schodnicí je umístěn žlábek.
- Madlo je také trubka jako sloupek na volných koncích přetažena za sloupky u ukončení ohybem v obloučku. Kruhové konce jsou zaslepeny obloučkem. V nejnižších místech budou otvory k odtoku sražené vodní páry.

Žlábek

Žlábek podél schodiště slouží k vedení kola eventuálně k chůzi psů, kopíruje spád

schodů nebo podesty. Šířka pruhu je 240mm a tvoří jej pororošt š.240 délky dle rozestupu nosných konzol. Pro napojení na dolní chodník je umístěn atypický navazující prvek z pororoštu.

Přechody chodníku na schody – schodnice - nástup a výstup

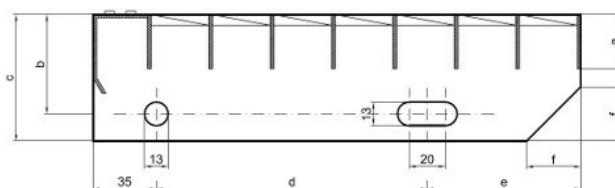
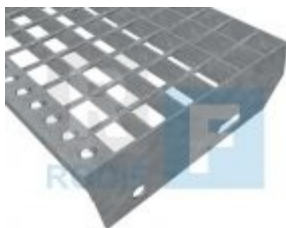
V místech přechodu je umístěn krycí boční plech tl.10mm atypického rozměru. Všechny ocelové konstrukce jsou proti povětrnosti chráněny pokovením.

- **Zábradlí zídky**
- Zábradlí zídky je ocelové konstrukce z trubek a jeklů s madly ve výšce v. 1,0m a v. 0,6m s povrchovou úpravou pokovením. Je stejného provedení jako zábradlí schodiště.

Zídky Součástí SO-02

Jsou nosné pro uložení schodnic schodů, do kterých jsou zabetonovány kotvy. V koruně zídek je uhlazený beton. Tvar kotev je uzpůsoben pro možnost dorovnání eventuelních výškových rozdílů mezi schodnicemi osazováním plechových podložek.

Schodišťový stupeň SP-34/38-40/2 - ocel-zinkovaná - 1200x305



Schodišťový stupeň ze svařovaných podlahových roštů. Rošt je s nosným páskem 40/2 mm, kde první údaj udává výšku a druhý sílu nosných pásků. Rozteč oka 34/38 mm, kde opět první údaj udává osovou rozteč nosných pásků a druhý údaj je pak osová rozteč nenosných prutů. Světlost oka je 32/33 mm. Schod je pro schodiště široké 1200 mm a hloubka schodu je 305 mm. Schodišťový stupeň je včetně bočnic s montážními otvory a přední ochranné náslapné hrany

Jako výrobní materiál je použita ocel DIN ST37.2 (S235JR nebo také ČSN 11373) v povrchové úpravě žárovým zinkováním dle EN ISO 1461.

Protiskluzové provedení roštu není realizováno.

Tyto podlahové rošty jsou vyrobeny dle normy DIN 24537-1 a splňují veškeré její požadavky.

Rošty jsou vyrobeny ve standardní výrobní toleranci dle RAL-GZ 638.

Schodišťové stupně splňují požadavky normy DIN 24531.

Více o normách a tolerancích naleznete na stránkách www.rodif.cz/normy

Schodišťový stupeň obsahující dvě bočnice pro montáž ke konstrukci a na přední straně náslapnou hranu, aby nedocházelo k poškozování přední hrany roštu používáním. Rozměry schodišťových stupňů lze volit ze standardní řady, nebo schodišťové stupně vyrobit na míru.