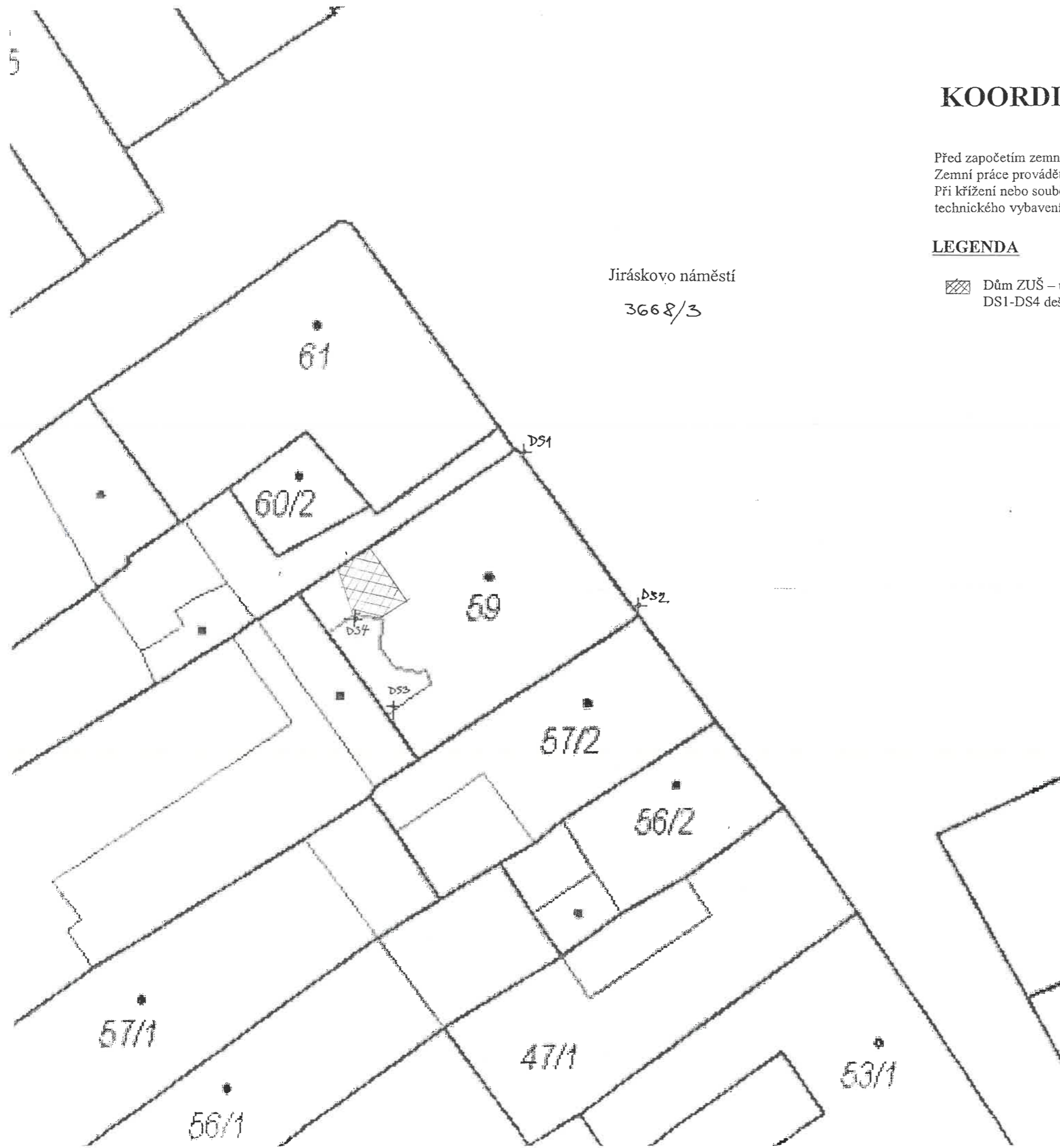


SITUACE



Ing. Ivana Smolová , projektování ve stavebnictví  
Na Křibě 85 , 560 02 Česká Třebová , IČO : 15592952

Investor : Město Lanškroun, nám. J. M. Marků 12, 56301 Lanškroun Datum:02-09/2021  
Místo : pozemek stav.č. .59 zastavěná plocha a nádvoří, kú Lanškroun  
Akce : ZUŠ – učebna v podkroví – změna užívání




# KOORDINAČNÍ SITUACE

Před započítím zemních prací vytyčit všechny sítě správci.  
Zemní práce provádět v souladu s platnými ČSN a podmínkami správců sítí.  
Při křížení nebo souběhu vedení dodržet pravidla prostorové úpravy vedení  
technického vybavení.

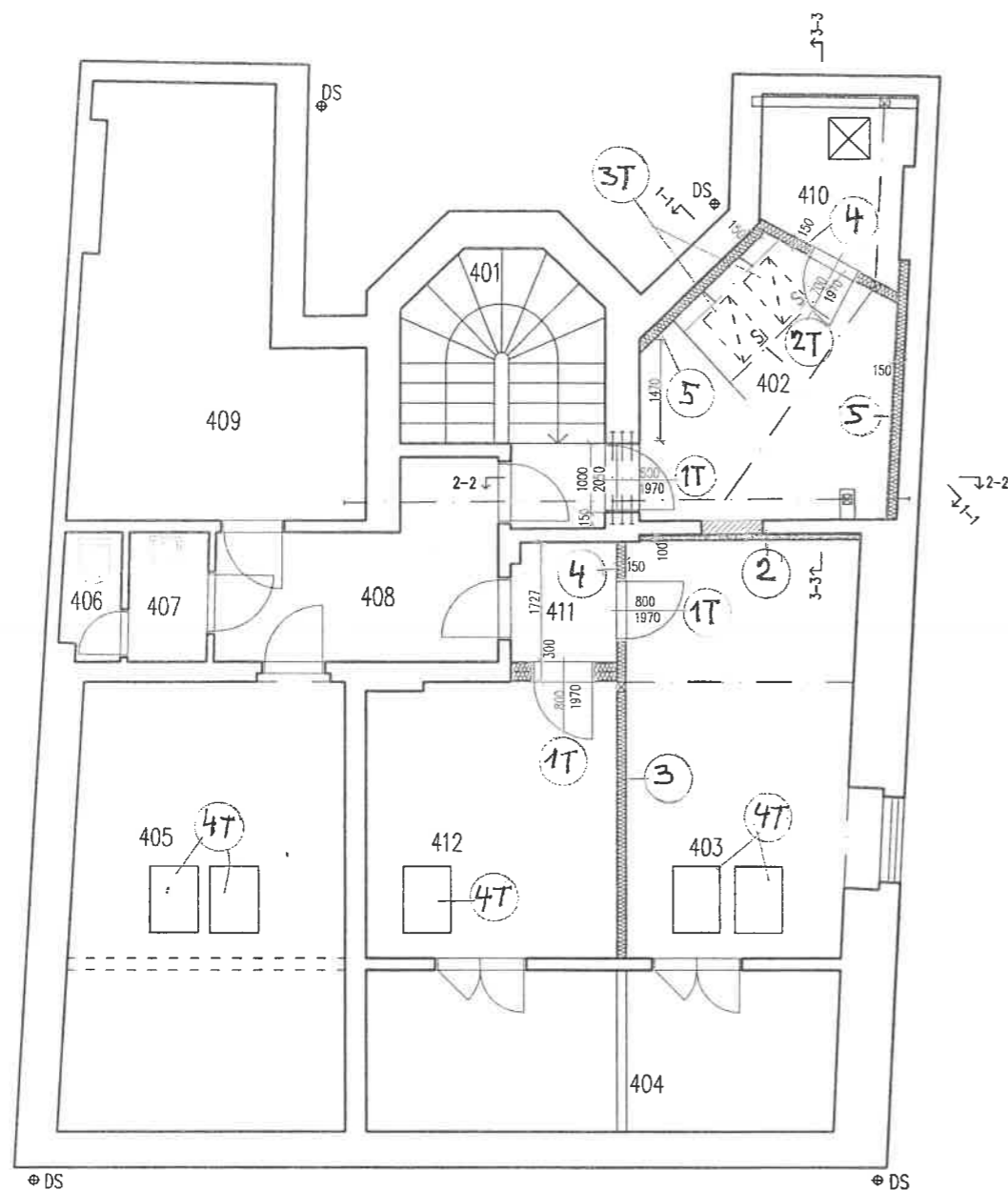


## LEGENDA

-  Dům ZUŠ – učebna v podkroví ~ 13,7 m<sup>2</sup>  
DS1-DS4 dešťové svody

Ing. Ivana Smolová , projektování ve stavebnictví		
Na Křibě 85 , 560 02 Česká Třebová , IČO : 15592952		
Investor :	Město Lanškroun, nám. J. M. Marků 12, 56301 Lanškroun	Datum:10/2021
Místo :	pozemek stav.č. .59 zastavěná plocha a nádvoří, kú Lanškroun	
Akce :	ZUŠ – učebna v podkroví – změna užívání	
KOORDINAČNÍ SITUACE M-1:250		C02

3. PATRO – NOVÝ STAV  
1:100



LEGENDA MÍSTNOSTÍ

401	Schodiště	8,1m <sup>2</sup>
402	Učebna	13,7m <sup>2</sup>
403	Učebna	23,8m <sup>2</sup>
404	Půda	15,8m <sup>2</sup>
405	Učebna	24,8m <sup>2</sup>
406	WC učitelé	1,5m <sup>2</sup>
407	Předsíň	2,2m <sup>2</sup>
408	Chodba	10,1m <sup>2</sup>
409	Půda	24,0m <sup>2</sup>
410	Předsíň	6,2m <sup>2</sup>
411	Půda	3,2m <sup>2</sup>
412	Učebna	15,7m <sup>2</sup>

2T dveřní křídlo dřevěné plné 700/1700mm  
do obložkové zárubně 1ks pravé

3T střešní okno tříkomorový profil zasklené trojsklem  
se zastiňující vnitřní roletkou ovládanou z podlahy  
a venkovní markýzou na ruční ovládání

4T stávající střešní okno  
s novou zastiňující vnitřní roletkou ovládanou z podlahy  
a venkovní markýzou na ruční ovládání

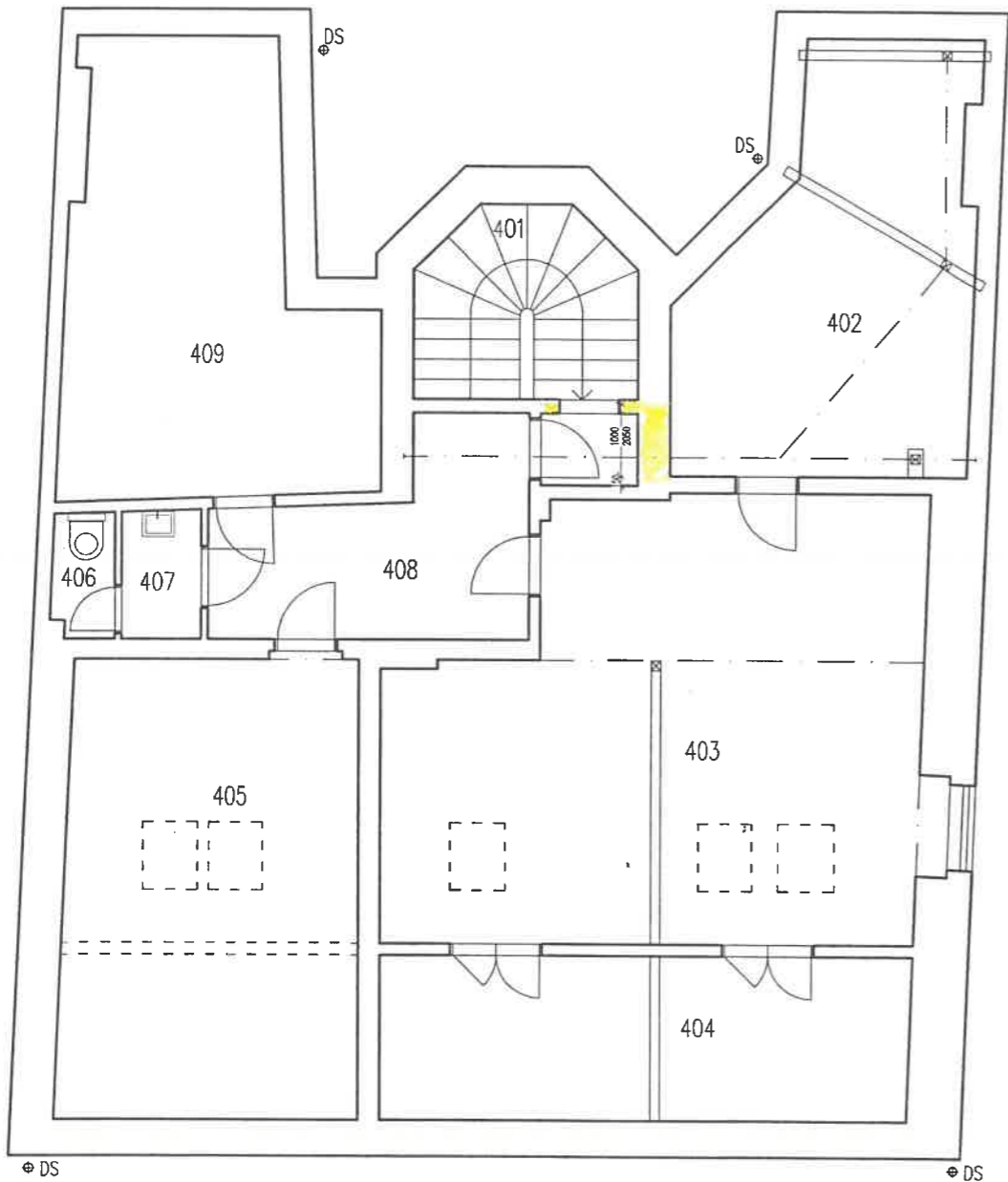
HMOTY

zdivo cihelné – stávající  
dozdívka cihelná tl.150mm

- 1 Skladba podkroví na dřevěném krovu-akustické  
kleštiny 2x60/140mm + rigips R-CD na stavěcích třmenech  
minerální izolace 140+40 mm o objemové hmotnosti 13kg/m<sup>3</sup>  
opláštění deskou 1xMA (DF) activ air 15mm
- 2 Dělicí příčka cihelná stávající mezi učebnami tl.200mm - akustická  
sádrokartonová deska tl.12,5mm  
minerální izolace v tl.100mm  
omítka vnitřní  
cihlová pálená děrovaná příčkovka tl.80mm s oboustrannou omítkou v tl.100mm  
omítka vnitřní
- 3 Dělicí příčka sádrokartonová mezi učebnami tl.150mm- akustická  
sádrokartonová deska tl.12,5mm  
dřevěné sloupky stávající 140/140 + minerální izolace 140mm  
sádrokartonová deska tl.12,5mm
- 4 Dělicí příčka sádrokartonová mezi učebnou a chodbou tl.150mm  
sádrokartonová deska tl.12,5mm  
dřevěné sloupky stávající 140/140 + minerální izolace 140mm  
sádrokartonová deska tl.12,5mm
- 5 Obklad venkovní cihelné stěny  
sádrokartonová deska tl.15mm  
EPS 100 tl. 150mm lepené  
cihelné zdivo stávající tl.300mm
- 1T dveřní křídlo dřevěné plné 800/1970mm  
do obložkové zárubně 1ks levé  
2ks pravé

Ing. Ivana Smolová , projektování ve stavebnictví  
Na Křibě 85 , 560 02 Česká Třebová , IČO : 15592952

Investor : Město Lanškroun, nám. J. M. Marků 12, 56301 Lanškroun Datum:02-09/2021  
Místo : pozemek stav.č. .59 zastavěná plocha a nádvoří, kú Lanškroun  
Akce : ZUŠ – učebna v podkroví – změna užívání



LEGENDA MÍSTNOSTÍ

401	Schodiště	8,1m <sup>2</sup>	
402	Půda	21,5m <sup>2</sup>	lino volně ložené
403	Učebna	39,0m <sup>2</sup>	dřevotřísklová deska
404	Půda	15,8m <sup>2</sup>	betonová mazanina se sítí kari stávající
405	Učebna	24,8m <sup>2</sup>	dřevěná záklopová prkna
406	WC učitelé	1,5m <sup>2</sup>	trámový strop
407	Předsíň	2,2m <sup>2</sup>	podhledová prkna
408	Chodba	10,1m <sup>2</sup>	omítka na pletivu
409	Půda	24,0m <sup>2</sup>	

HMOTY

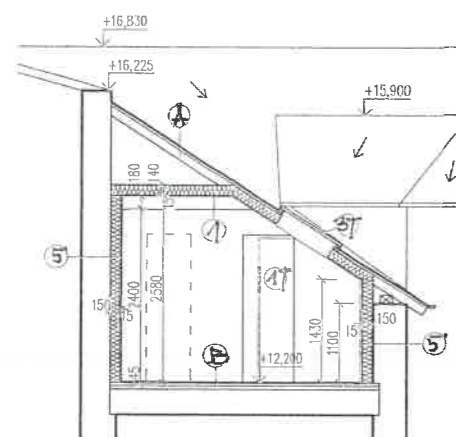
- zdivo cihelné – stávající  
bourání

Ing. Ivana Smolová , projektování ve stavebnictví  
Na Křibě 85 , 560 02 Česká Třebová , IČO : 15592952

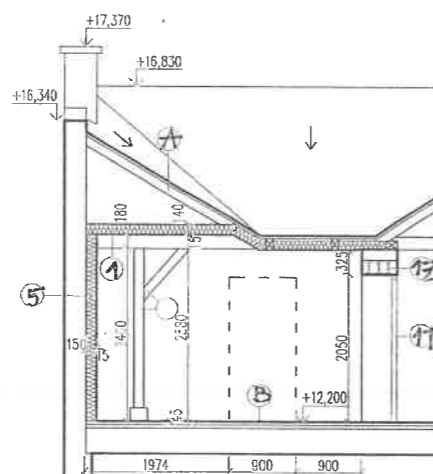
Investor : Město Lanškroun, nám. J. M. Marků 12, 56301 Lanškroun Datum:02-09/2021  
Místo : pozemek stav.č. .59 zastavěná plocha a nádvoří, kú Lanškroun  
Akce : ZUŠ – učebna v podkroví – změna užívání

ŘEZY – NOVÝ STAV  
1:100

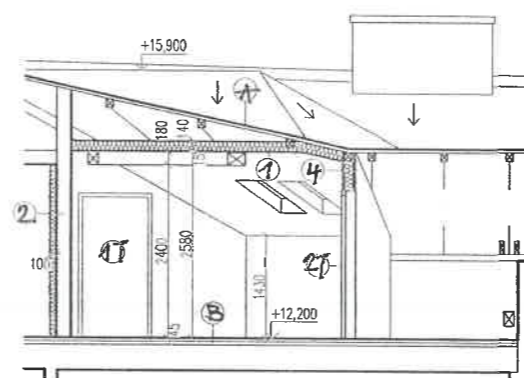
1-1



2-2



3-3



- A** Střešní krytina capacco  
podkladní geotextilie  
prkenný záklop 22mm alt. OSB 18mm  
vzduchová mezera 60mm (latě 40/60)  
DEKTEN MULTI PRO II 0,48 (difúzně otevřená folie)  
prkenný záklop 22mm alt. OSB 18mm  
krokev 100/120 – stávající

- 1** krokev 100/120 - stávající  
PIR tepelná izolace 140mm  
parotěsná zábrana - folie  
SDK na na táhlech tl.15mm

- B** lino lepené  
anhydritivý potěr 40mm

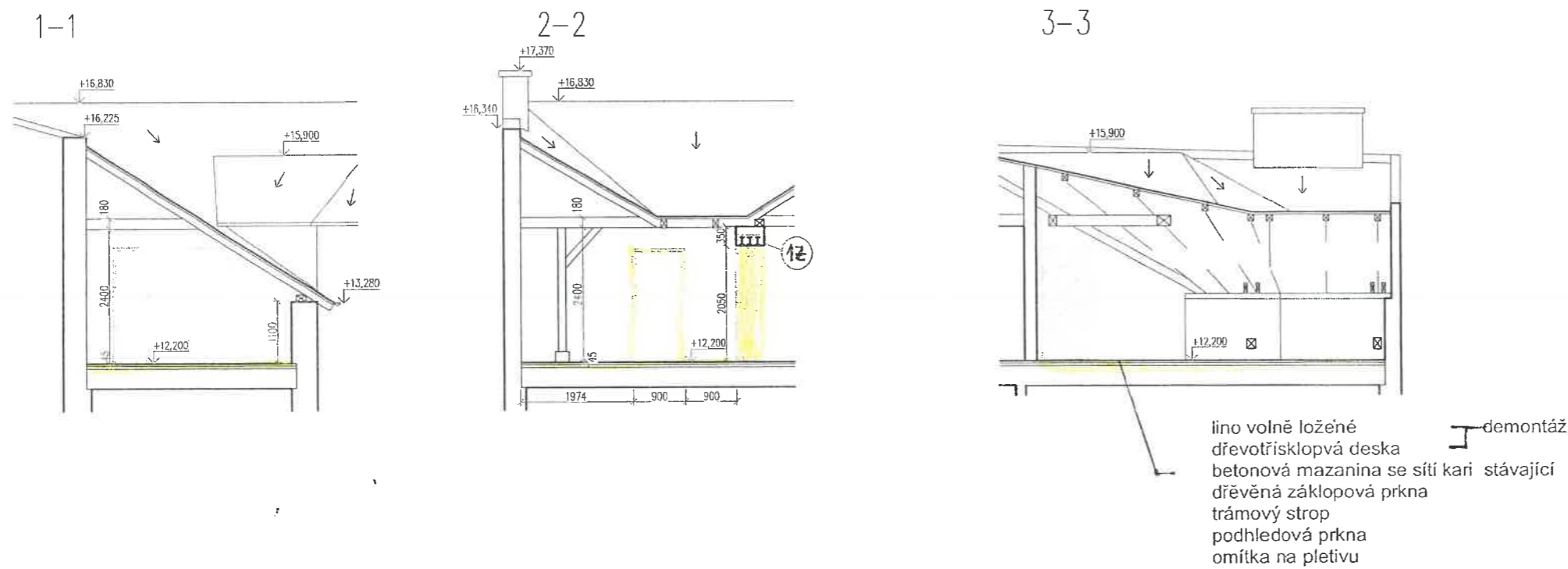
HMOTY

□ zdivo cihelné – stávající

Ing. Ivana Smolová , projektování ve stavebnictví  
Na Křibě 85 , 560 02 Česká Třebová , IČO : 15592952

Investor : Město Lanškroun, nám. J. M. Marků 12, 56301 Lanškroun Datum: 02-09/2021  
Místo : pozemek stav.č. 159 zastavěná plocha a nádvoří, kú Lanškroun  
Akce : ZUŠ – učebna v podkrovní – změna užívání

ŘEZY – STÁVAJÍCÍ STAV  
1:100



12 3x U100 délky 1,35m

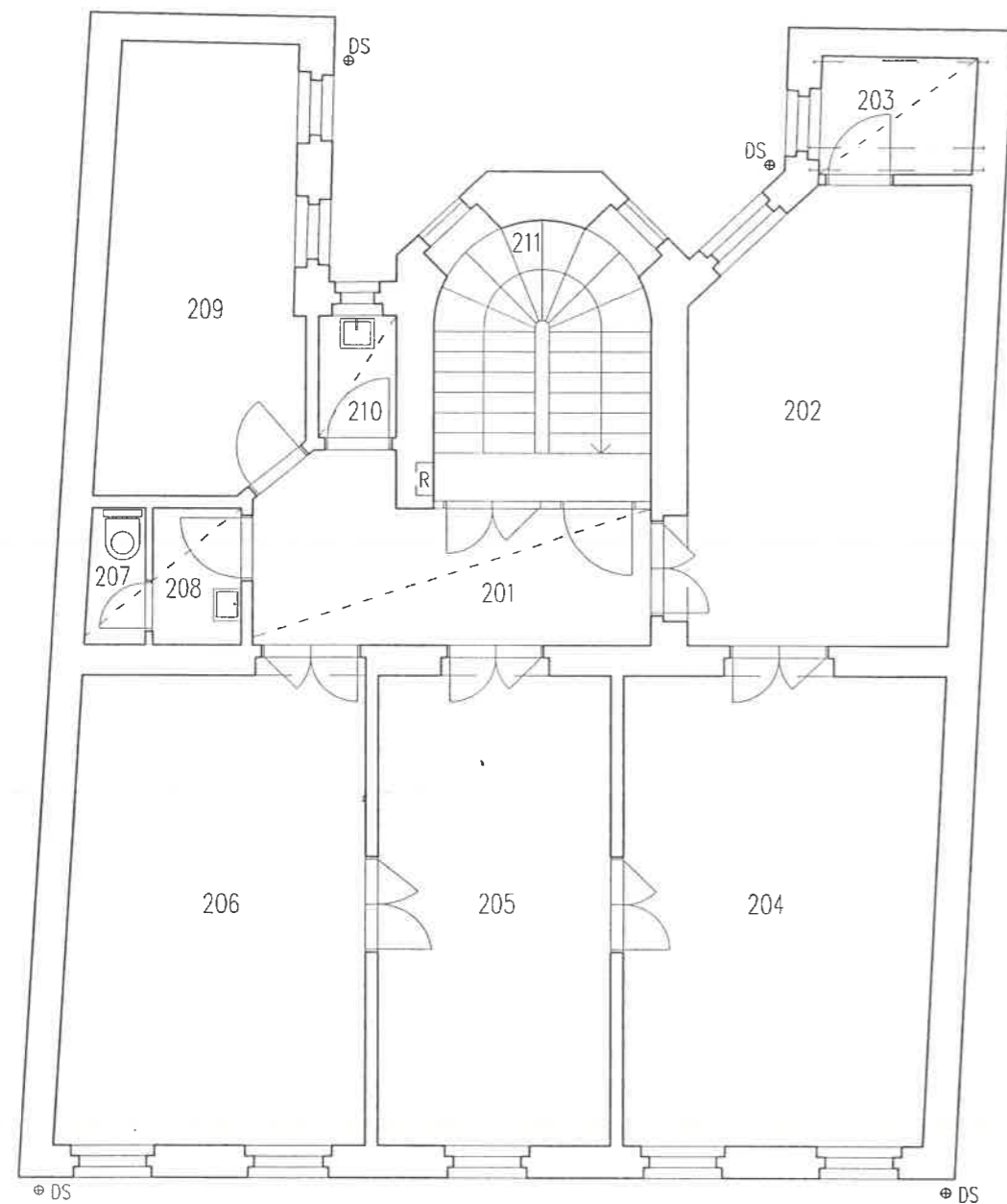
Pro vstupní dveře ze schodiště bude vybourán otvor o velikosti 1000/2050mm. Před vybouráním bude v nadpraží vysekána rýhy pro vtahování ocelových nosníků jako překladů. Nosníky budou ocelové svařené 3x U100 délky 1350mm s uložením 150mm na nosnou zeď. Po uložení nosníků bude otvor vybourán. Ostění bude načisto odsekáno a omítnuto. Do otvoru budou osazeny zárubně pro jednokřídlové dveře 800/1970 mm.

HMOTY  
zdivo cihelné – stávající  
bourání

Ing. Ivana Smolová , projektování ve stavebnictví  
Na Křibě 85 , 560 02 Česká Třebová , IČO : 15592952

Investor : Město Lanškroun, nám. J. M. Marků 12, 56301 Lanškroun Datum:02-09/2021  
Místo : pozemek stav.č. 59 zastavěná plocha a nádvoří, kú Lanškroun  
Akce : ZUŠ – učebna v podkroví – změna užívání

1.+2.PATRO  
1:100

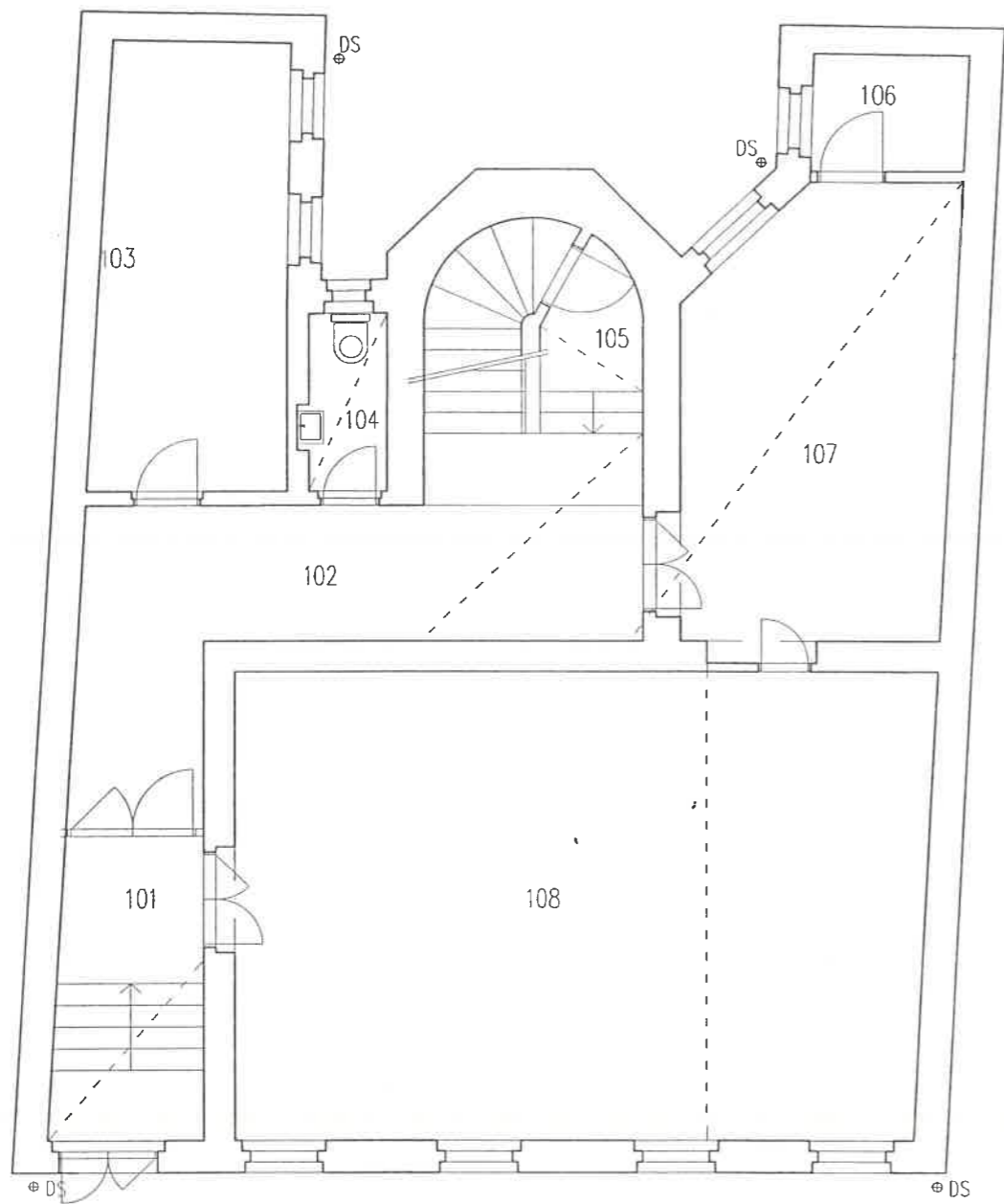


#### LEGENDA MÍSTNOSTÍ

201	Chodba	11,5m <sup>2</sup>
202	Učebna	22,3m <sup>2</sup>
203	Příruční sklad	3,6m <sup>2</sup>
204	Učebna	26,4m <sup>2</sup>
205	Učebna	21,7m <sup>2</sup>
206	Učebna	20,0m <sup>2</sup>
207	WC učitelé	1,5m <sup>2</sup>
208	Předsíň	2,1m <sup>2</sup>
209	Učebna	13,4m <sup>2</sup>
210	Úklid	1,7m <sup>2</sup>
211	Schodiště	12,4m <sup>2</sup>

Ing. Ivana Smolová , projektování ve stavebnictví  
Na Křibě 85 , 560 02 Česká Třebová , IČO : 15592952

Investor : Město Lanškroun, nám. J. M. Marků 12, 56301 Lanškroun Datum:02-09/2021  
Místo : pozemek stav.č. .59 zastavěná plocha a nádvoří, kú Lanškroun  
Akce : ZUŠ – učebna v podkroví – změna užívání

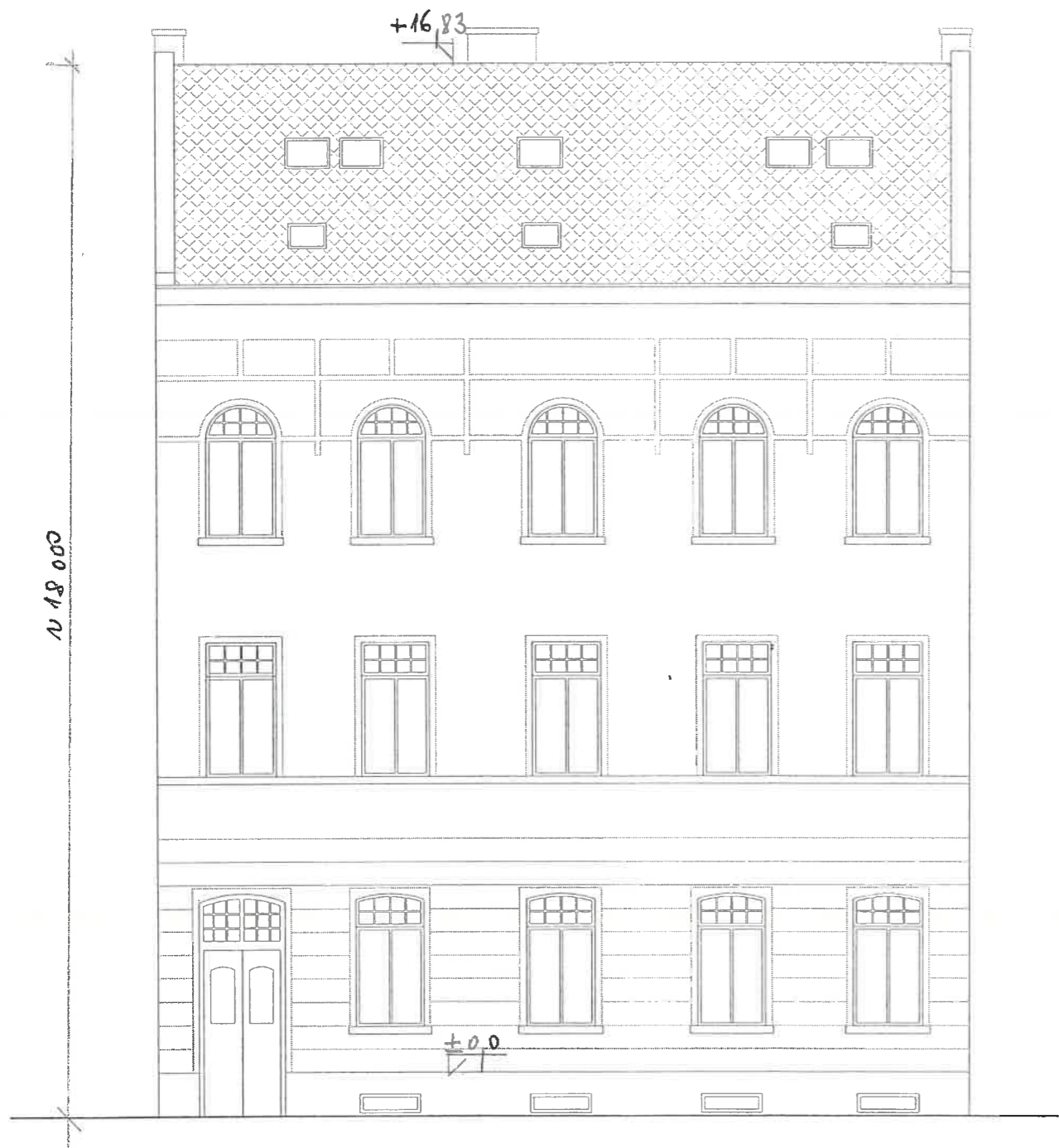


LEGENDA MÍSTNOSTÍ

101	Vstup	8,4m <sup>2</sup>
102	Chodba	22,0m <sup>2</sup>
103	Učebna	16,8m <sup>2</sup>
104	WC žáci – chlapci	2,5m <sup>2</sup>
105	Schodiště	
106	Sklad	3,6m <sup>2</sup>
107	Učebna	23,6m <sup>2</sup>
108	Sál	58,2m <sup>2</sup>

Ing. Ivana Smolová , projektování ve stavebnictví  
Na Křibě 85 , 560 02 Česká Třebová , IČO : 15592952

Investor : Město Lanškroun, nám. J. M. Marků 12, 56301 Lanškroun Datum:02-09/2021  
Místo : pozemek stav.č. .59 zastavěná plocha a nádvoří, kú Lanškroun  
Akce : ZUŠ – učebna v podkroví – změna užívání

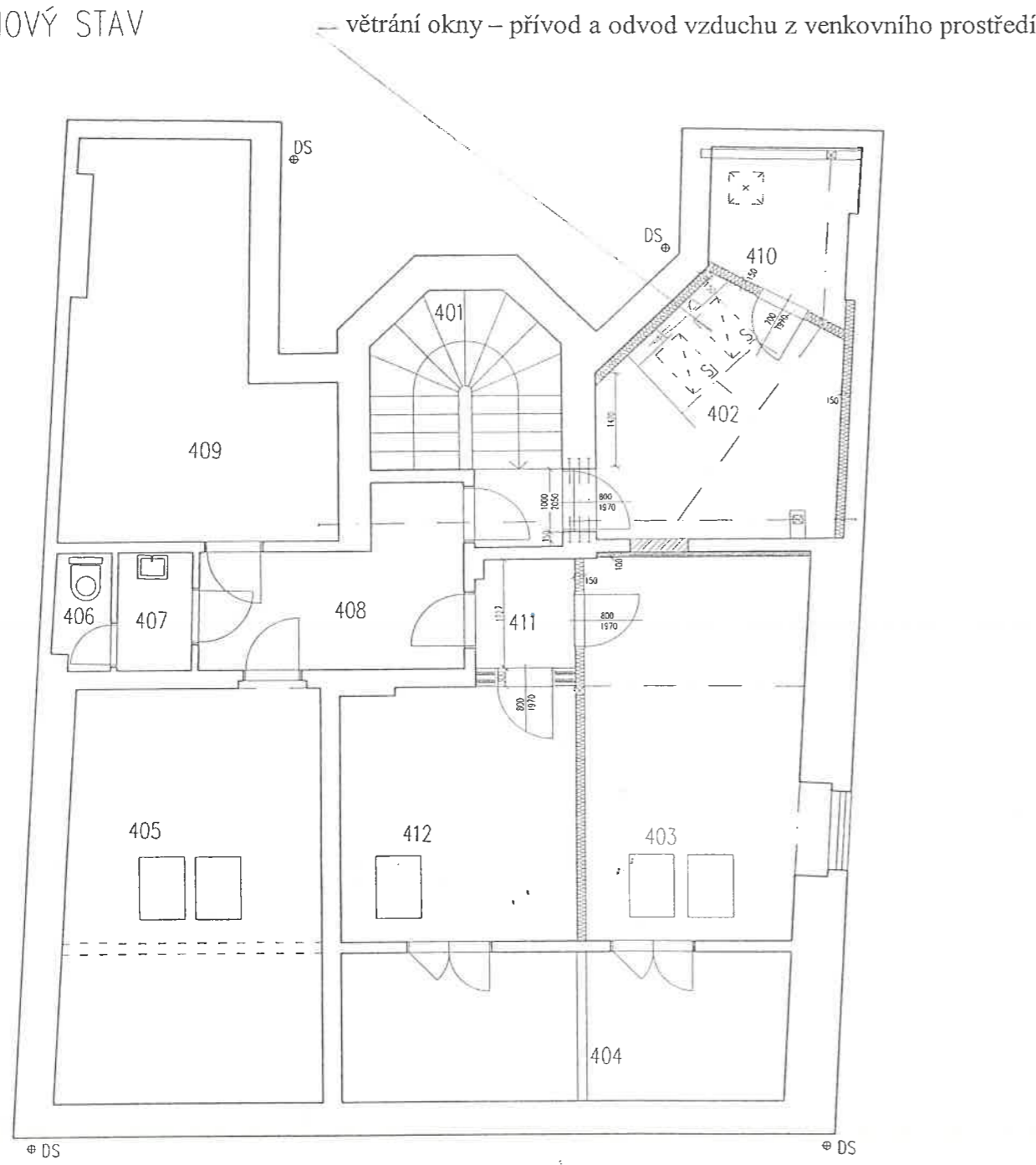


Ing. Ivana Smolová , projektování ve stavebnictví  
Na Křibě 85 , 560 02 Česká Třebová , IČO : 15592952

Investor : Město Lanškroun, nám. J. M. Marků 12, 56301 Lanškroun Datum:02-09/2021  
Místo : pozemek stav.č. .59 zastavěná plocha a nádvoří, kú Lanškroun  
Akce : ZUŠ – učebna v podkroví – změna užívání

3. PATRO – NOVÝ STAV  
1:100

VĚTRÁNÍ



LEGENDA MÍSTNOSTÍ

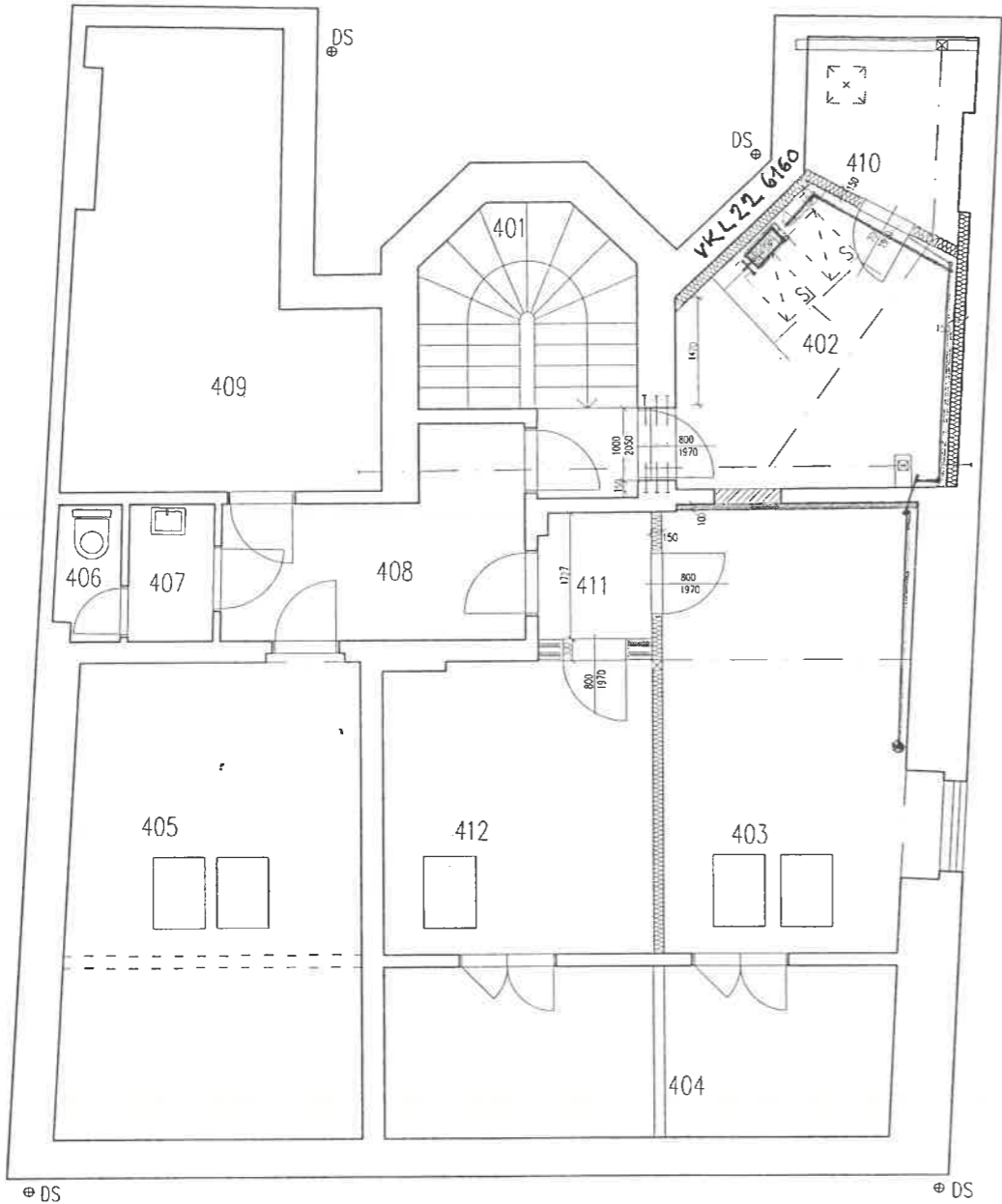
401	Schodiště	8,1m <sup>2</sup>
402	Učebna	13,7m <sup>2</sup>
403	Učebna	23,8m <sup>2</sup>
404	Půda	15,8m <sup>2</sup>
405	Učebna	24,8m <sup>2</sup>
406	WC učitelé	1,5m <sup>2</sup>
407	Předsíň	2,2m <sup>2</sup>
408	Chodba	10,1m <sup>2</sup>
409	Půda	
410	Předsíň	
411	Půda	
412	Učebna	

Ing. Ivana Smolová , projektování ve stavebnictví  
Na Křibě 85 , 560 02 Česká Třebová , IČO : 15592952

Investor : Město Lanškroun, nám. J. M. Marků 12, 56301 Lanškroun Datum:02-05/2021  
Místo : pozemek stav.č. .59 zastavěná plocha a nádvoří, kú Lanškroun  
Akce : ZUŠ – učebna v podkroví – změna užívání

3. PATRO – NOVÝ STAV  
1:100

TOPENÍ



radik korado typ: VKL22 6160 - 1ks  
deskový radiator – na ventilu osazená termostatická hlavice

LEGENDA MÍSTNOSTI

401	Schodiště	8,1m <sup>2</sup>
402	Učebna	13,7m <sup>2</sup>
403	Učebna	23,8m <sup>2</sup>
404	Půda	15,8m <sup>2</sup>
405	Učebna	24,8m <sup>2</sup>
406	WC učitelé	1,5m <sup>2</sup>
407	Předsíň	
408	Chodba	
409	Půda	
410	Předsíň	
411	Půda	
412	Učebna	

- topná voda
- vratná voda
- napojení na stávající topné rozvody

Ing. Ivana Smolová , projektování ve stavebnictví  
Na Křibě 85 , 560 02 Česká Třebová , IČO : 15592952

Investor : Město Lanškroun, nám. J. M. Marků 12, 56301 Lanškroun Datum:02-05/2021  
Místo : pozemek stav.č. .59 zastavěná plocha a nádvoří, kú Lanškroun  
Akce : ZUŠ – učebna v podkroví – změna užívání